

КАРТА-ПЛАН ТЕРРИТОРИИ

Пояснительная записка

1. Сведения о территории выполнения комплексных кадастровых работ:

Российская Федерация, Смоленская область, Гагаринский муниципальный округ, д.Никольск, кадастровый квартал 67:03:1340101

(наименование субъекта Российской Федерации, муниципального образования, населенного пункта, уникальные учетные номера кадастровых кварталов, иные сведения, позволяющие определить местоположение территории, на которой выполняются комплексные кадастровые работы, например, наименование садоводческого или огороднического некоммерческого товарищества, гаражного кооператива, элемента планировочной структуры)

2. Основания выполнения комплексных кадастровых работ:

Наименование, дата и номер документа, на основании которого выполняются комплексные кадастровые работы:

Соглашение о предоставлении из федерального бюджета субсидий, в том числе грантов в форме субсидий, юридическим лицам, индивидуальным предпринимателям, а также физическим лицам № 321-20-2025-002 от 30 января 2025 г., выдан Управление Росреестра по Смоленской области

3. Дата подготовки карты-плана территории: 17 июня 2025 г.

4. Сведения о заказчике(ах) комплексных кадастровых работ:

В отношении юридического лица, органа местного самоуправления муниципального района, муниципального округа или городского округа либо уполномоченного исполнительного органа государственной власти субъекта Российской Федерации:

полное или сокращенное (в случае, если имеется) наименование: Управление Росреестра по Смоленской области

основной государственный регистрационный номер: 1046758340507

идентификационный номер налогоплательщика: 6730055050

В отношении физического лица или представителя физических или юридических лиц:

фамилия, имя, отчество (последнее - при наличии): —

страховой номер индивидуального лицевого счета в системе обязательного пенсионного страхования Российской Федерации (СНИЛС): —

Наименование и реквизиты документа, подтверждающие полномочия представителя заказчика(ов) комплексных кадастровых работ:

—

Адрес электронной почты (для направления уведомления о результатах внесения сведений в Единый государственный реестр недвижимости):

—

5. Сведения об исполнителе комплексных кадастровых работ:

Полное или сокращенное (в случае, если имеется) наименование и адрес юридического лица, с которым заключен государственный или муниципальный контракт либо договор подряда на выполнение комплексных кадастровых работ:

ООО "Центр экспертизы и кадастра", адрес: 420081, Республика Татарстан, г.Казань, ул.Шуртыгина, д.3, помещение №21 (2этаж)

Фамилия, имя, отчество кадастрового инженера (последнее - при наличии):

Аглиуллина Венера Рифгатовна

и основной государственный регистрационный номер кадастрового инженера индивидуального предпринимателя (ОГРНИП):

—

Страховой номер индивидуального лицевого счета в системе обязательного пенсионного страхования Российской Федерации (СНИЛС) кадастрового инженера:

108-200-921-08

Уникальный реестровый номер кадастрового инженера в реестре саморегулируемой организации кадастровых инженеров и дата внесения сведений о физическом лице в такой реестр:

20878, 17 ноября 2017 г.

Полное или (в случае, если имеется) сокращенное наименование саморегулируемой организации кадастровых инженеров, членом которой является кадастровый инженер:

Ассоциация "Союз кадастровых инженеров"

Контактный телефон:

78972900307, 89053156360

Почтовый адрес и адрес электронной почты, по которым осуществляется связь с кадастровым инженером:

420081, Респ Татарстан, г Казань, ул Шуртыгина, д 3, помещение №21 (2 этаж), fvenera17@mail.ru

6. Перечень документов, использованных при подготовке карты-плана территории:

№ п/п	Реквизиты документа				
	Вид	Дата	Номер	Наименование	Иные сведения
1	2	3	4	5	6
1	Кадастровый план территории, выдан: Филиал публично-правовой компании "Роскадастр" по Смоленской области	8 февраля 2025 г.	КУВИ-001/2025-35785943	Кадастровый план территории	—
2	Иной документ, выдан: Администрация муниципального образования "Гагаринский район" Смоленской области	27 сентября 2024 г.	1532	Правила землепользования и застройки Гагаринского сельского поселения Гагаринского района Смоленской области	Масштаб: 1:5 000 Дата создания: 27 сентября 2024 г.
3	ПРОЧИЕ, выдан: Публично-правовая компания «Роскадастр»	7 февраля 2025 г.	170-3083/2024-В	Выписка о пунктах государственной геодезической сети	—
4	ПРОЧИЕ	5 марта 2025 г.	1	Газета "Сельская правда Смоленский район"	—

7. Пояснения к карте-плану территории:

<p>Пояснительная записка</p> <p>Комплексные кадастровые работы были проведены на основании Соглашением о предоставлении из федерального бюджета субсидий, в том числе грантов в формесубсидий, юридическим лицам, индивидуальным предпринимателям, а также физическим лицам №321-20-2025-02 от 30.01.2025 г. Согласно части 3 статьи 42.8 Закона №221-ФЗ в ходе выполнения ККР о отношении кадастрового квартала 67:03:1340101 при уточнении местоположения границ земельных участков (в том числе в целях исправления реестровой ошибки в описании местоположения границ земельного участка) их площадь не уменьшалась более чем на 10%, увеличивалась не более чем на величину предельного минимального размера земельного участка, установленного ПЗЗ для определенных территориальных зон, не увеличивалась более чем на 10%, если предельный минимальный размер не установлен.</p> <p>В Акте согласования указываются точки или части границ земельных участков, местоположение которых уточнено и подлежит согласованию согласно части 1 статьи 39 Федерального закона от 24.07.2007г №221-ФЗ. Если земельный участок граничит с землями, находящимися в государственной или муниципальной собственности (не с земельными участками), то согласование местоположения в отношении такой части границы согласно Закону о кадастре не проводится. Разъяснения приведены в Письме Министерства экономического развития РФ от 8 октября 2013 г. № ОГ-Д23-5470 «О подготовке межевого плана и проведении процедуры согласования местоположения границ земельного участка», а также в Письме Росреестра от 17.11.2020 №13-00408/20 «О согласовании местоположения границ земельных участков».</p> <p>Сведения о кадастровом инженере:</p> <ol style="list-style-type: none"> 1. Аглиуллина Венера Рифгатовна; 2. СНИЛС 108-200-921 08; 3. Номер регистрации в государственном реестре лиц, осуществляющих кадастровую деятельность: 20818; 4. Контактный телефон: 89053156360; 5. Адрес электронной почты, по которым осуществляется связь с кадастровым инженером: fvenera17@mail.ru; 6. Наименование саморегулируемой организации кадастровых инженеров, членом которой является кадастровый инженер: Ассоциация «Союз кадастровых инженеров», номер в государственном реестре саморегулируемых организаций кадастровых инженеров №001 от 05.07.2016г, реестровый номер А-1700, дата включения кадастрового инженера в реестр членов Ассоциации СКИ 07.11.2017г.; <p>Сведения об уточняемых земельных участках, необходимые для исправления реестровых ошибок в сведениях о местоположении их границ</p> <p>В ходе проведения комплексных кадастровых работ исправлены 33 земельных участка с кадастровыми номерами: 67:03:1340101:1, 67:03:1340101:2, 67:03:1340101:3, 67:03:1340101:4, 67:03:1340101:11, 67:03:1340101:12, 67:03:1340101:13, 67:03:1340101:21, 67:03:1340101:25, 67:03:1340101:26, 67:03:1340101:31, 67:03:1340101:33, 67:03:1340101:35, 67:03:1340101:36, 67:03:1340101:39, 67:03:1340101:42, 67:03:1340101:45, 67:03:1340101:46, 67:03:1340101:48, 67:03:1340101:49, 67:03:1340101:54, 67:03:1340101:55, 67:03:1340101:56, 67:03:1340101:59, 67:03:1340101:73, 67:03:1340101:74, 67:03:1340101:76, 67:03:1340101:77, 67:03:1340101:94, 67:03:1340101:99, 67:03:1340101:211, 67:03:1340101:214, 67:03:1340101:220.</p> <p>Координаты, приведенные в ЕГРН, не соответствуют фактическому местоположению границ земельного участка на местности., Границы земельных участков на местности проходят по ограждениям и меже, при этом границы земельных участков, сведения о которых содержатся в ЕГРН пересекают ограждения, межу, дорогу, здания, сведения о местоположении которых получены при определении координат поворотных точек границ земельного участка методом спутниковых геодезических измерений при выполнении комплексных кадастровых работ. Вышеописанное является реестровой ошибкой., Конфигурация и площадь земельных участков при исправлении реестровых ошибок существенно не изменялись. Таким образом, после уточнения местоположения границ данных земельных участков, их местоположение приводится в соответствие с фактическим, что позволяет, в том числе, устранить пересечения со смежными земельными участками., Суть реестровых ошибок заключается в том, что фактическое местоположение земельных участков не соответствует данным сведений ЕГРН.</p>

Сведения о пунктах геодезической сети и средствах измерений								
1. Сведения о пунктах геодезической сети:								
№ п/п	Вид геодезической сети	Название пункта геодезической сети и тип знака	Система координат пункта геодезической сети	Координаты пункта, м		Дата обследования 7 февраля 2024 г.		
				X	Y	Сведения о состоянии		
1	2	3	4	5	6	наружного знака пункта	центра пункта	марки центра пункта
1	Геодезическая сеть сгущения. 3	Мостище, пир.	МСК-67, зона 2	540 955,47	2 204 735,68	Утрачен	Сохранился	Сохранился
2	Астрономо-геодезическая сеть. 2	Юрино, пир.		561 095,56	2 221 979,41			
3	Геодезическая сеть сгущения. 3	Акатово, пир.		550 758,50	2 232 830,36			
2. Сведения об использованных средствах измерений:								
№ п/п	Наименование и обозначение типа средства измерений - прибора (инструмента, аппаратуры)		Заводской или серийный номер средства измерений		Реквизиты свидетельства о поверке прибора (инструмента, аппаратуры) и (или) срок действия поверки			
1	2		3		4			
1	Аппаратура геодезическая спутниковая PrinCe i30		3491933		№С-ГФК/30-08-2024/366349251 от 30.08.2024г.			

Сведения об уточняемых земельных участках

1. Сведения о характерных точках границ уточняемого земельного участка с кадастровым номером _____ : Система координат _____ Зона № _____							
Обоз- начение харак- терных точек границ	Координаты, м				Метод определения координат	Формулы, примененные для расчета средней квадратической погрешности определения координат характерных точек границ (Mt), с подставленными в такие формулы значениями и итоговые (вычисленные) значения Mt, м	Описание закрепления точки
	содержатся в Едином государственном реестре недвижимости		определены в результате выполнения комплексных кадастровых работ				
	X	Y	X	Y			
1	2	3	4	5	6	7	8
2. Сведения о частях границ уточняемого земельного участка с кадастровым номером _____ :							
Обозначение части границ		Горизонтальное проложение (S), м	Описание прохождения части границ	Сведения о согласовании местоположения границ (согласовано/спорное)			
от т.	до т.						
1	2	3	4	5			
3. Сведения о характеристиках уточняемого земельного участка с кадастровым номером _____ :							
№ п/п	Наименование характеристики земельного участка			Значение характеристики			
1	2			3			
1.	Адрес земельного участка						
1.1.	Сведения о местоположении земельного участка (при отсутствии адреса) в структурированном в соответствии с федеральной информационной адресной системой виде						
1.2.	Дополнительные сведения о местоположении земельного участка						
2.	Площадь земельного участка ± величина погрешности определения (вычисления) площади ($P \pm \Delta P$), м ²						
3.	Формула, примененная для вычисления предельной погрешности определения площади земельного участка, с подставленными значениями и итоговые (вычисленные) значения						
4.	Площадь земельного участка согласно сведениям Единого государственного реестра недвижимости (Ркад), м ²						
5.	Оценка расхождения Р и Ркад ($P - P_{кад}$), м ²						

1	2	3
6.	Предельный минимальный и максимальный размеры земельного участка (Рмин и Рмакс), м ²	
7.	Вид (виды) разрешенного использования	
7.1.	Дополнительные сведения об использовании земельного участка	
8.	Кадастровый или иной государственный учетный номер (инвентарный) здания, сооружения, объекта незавершенного строительства, расположенного на земельном участке	
9.	Сведения о земельных участках (землях общего пользования, территории общего пользования), посредством которых обеспечивается доступ	
10.	Иные сведения	
4. Пояснения к сведениям об уточняемом земельном участке с кадастровым номером _____:		
1.		

Сведения об образуемых земельных участках

1. Сведения о характерных точках границ образуемого земельного участка _____ : <div style="text-align: right;">обозначение земельного участка</div>					
Система координат _____				Зона № _____	
Обоз- начение харак- терных точек границ	Координаты, м		Метод определения координат	Формулы, примененные для расчета средней квадратической погрешности определения координат характерных точек границ (Mt), с подставленными в такие формулы значениями и итоговые (вычисленные) значения Mt, м	Описание закрепления точки
	X	Y			
1	2	3	4	5	6
2. Сведения о частях границ образуемого земельного участка _____ : <div style="text-align: right;">обозначение земельного участка</div>					
Обозначение части границ		Горизонтальное проложение (S), м	Описание прохождения части границ	Сведения о согласовании местоположения границ (согласовано/спорное)	
от т.	до т.				
1	2	3	4	5	
3. Сведения о характеристиках образуемого земельного участка _____ : <div style="text-align: right;">обозначение земельного участка</div>					
№ п/п	Наименование характеристики земельного участка		Значение характеристики		
1	2		3		
1.	Адрес земельного участка				
1.1.	Сведения о местоположении земельного участка (при отсутствии адреса) в структурированном в соответствии с федеральной информационной адресной системой виде				
1.2.	Дополнительные сведения о местоположении земельного участка				
2.	Категория земель				
3.	Вид (виды) разрешенного использования				
3.1.	Дополнительные сведения об использовании земельного участка				
4.	Реестровый номер границ территориальной зоны или в случае отсутствия такого реестрового номера ее индивидуальное обозначение (вид, тип, номер, индекс)				
5.	Площадь земельного участка ± величина погрешности определения (вычисления) площади ($P \pm \Delta P$), м²				

1	2	3
6.	Формула, примененная для вычисления предельной погрешности определения площади земельного участка, с подставленными значениями и итоговые (вычисленные) значения	
7.	Предельный минимальный и максимальный размеры земельного участка (Рмин) и (Рмакс), м ²	
8.	Кадастровый или иной государственный учетный номер (инвентарный) объекта недвижимости, расположенного на образуемом земельном участке	
9.	Кадастровые номера исходных земельных участков	
9.1.	Кадастровый номер входящего в состав земельного участка, представляющего собой единое землепользование (номер контура многоконтурного земельного участка), преобразование которого осуществляется	
9.2.	Кадастровые номера земельных участков, исключаемых из состава измененного (исходного) земельного участка, представляющего собой единое землепользование	
9.3.	Кадастровый или иной государственный учетный номер (инвентарный) объекта недвижимости, расположенного на измененном земельном участке	
10.	Условный номер земельного участка	
11.	Учетный номер проекта межевания территории	
12.	Дополнительные сведения об образовании земельного участка	
13.	Сведения о земельных участках (землях общего пользования, территории общего пользования), посредством которых обеспечивается доступ	
14.	Иные сведения	
4. Пояснения к сведениям об образуемом земельном участке _____ :		
обозначение земельного участка		
1.		

Сведения об уточняемых земельных участках, необходимые для исправления реестровых ошибок в сведениях о местоположении их границ								
1. Сведения о характерных точках границ уточняемого земельного участка с кадастровым номером					67:03:1340101:1			:
Система координат				МСК-67, зона 2		Зона №		2
Обозначение характерных точек границ	Координаты, м				Метод определения координат	Формулы, примененные для расчета средней квадратической погрешности определения координат характерных точек границ (Mt), с подставленными в такие формулы значениями и итоговые (вычисленные) значения Mt, м	Описание закрепления точки	
	содержатся в Едином государственном реестре недвижимости		определены в результате выполнения комплексных кадастровых работ					
	X	Y	X	Y				
1	2	3	4	5	6	7	8	
5	23 003,98	27 021,69	23 003,98	27 021,69	—	—	—	
6	23 004,26	27 000,61	23 004,26	27 000,61				
16	23 039,62	26 998,39	23 039,62	26 998,39				
15	23 055,11	26 997,47	23 055,11	26 997,47				
14	23 057,33	27 029,46	23 057,33	27 029,46				
13	23 049,86	27 029,96	23 049,86	27 029,96				
12	23 048,73	27 029,37	23 048,73	27 029,37				
11	23 037,47	27 028,82	23 037,47	27 028,82				
10	23 034,87	27 028,82	23 034,87	27 028,82				
9	23 029,19	27 027,71	23 029,19	27 027,71				
8	23 008,82	27 025,49	23 008,82	27 025,49				
7	23 003,71	27 025,03	23 003,71	27 025,03				
5	23 003,98	27 021,69	23 003,98	27 021,69				
2. Сведения о частях границ уточняемого земельного участка с кадастровым номером					67:03:1340101:1			:
Обозначение части границ		Горизонтальное проложение (S), м	Описание прохождения части границ	Сведения о согласовании местоположения границ (согласовано/спорное)				
от т.	до т.							
1	2	3	4	5				
5	6	21,08	—	согласовано				
6	16	35,43						
16	15	15,52						
15	14	32,07						
14	13	7,49						

1	2	3	4	5
13	12	1,27	—	согласовано
12	11	11,27		
11	10	2,60		
10	9	5,79		
9	8	20,49		
8	7	5,13		
7	5	3,35		

3. Сведения о характеристиках уточняемого земельного участка с кадастровым номером 67:03:1340101:1 :

№ п/п	Наименование характеристики	Значение характеристики
1	2	3
1.	Адрес земельного участка	—
1.1.	Сведения о местоположении земельного участка (при отсутствии адреса) в структурированном в соответствии с федеральной информационной адресной системой виде	Российская Федерация, Смоленская область, Гагаринский р-н, Гагаринское с/п, Никольск д
1.2.	Дополнительные сведения о местоположении земельного участка	—
2.	Площадь земельного участка ± величина погрешности определения (вычисления) площади ($P \pm \Delta P$), м²	$1\,500 \pm 14,00$
3.	Формула, примененная для вычисления предельной погрешности определения площади земельного участка, с подставленными значениями и итоговые (вычисленные) значения	$3,5*0,10*\sqrt{(1\,500,00)} = 14$
4.	Площадь земельного участка согласно сведениям Единого государственного реестра недвижимости (Ркад), м²	1 500,00
5.	Оценка расхождения Р и Ркад ($P - P_{кад}$), м²	0
6.	Предельный минимальный и максимальный размеры земельного участка ($P_{мин}$ и $P_{макс}$), м²	— —
7.	Кадастровый или иной государственный учетный номер (инвентарный) здания, сооружения, объекта незавершенного строительства, расположенного на земельном участке	—
8.	Вид (виды) разрешенного использования	Для ведения личного подсобного хозяйства
8.1.	Дополнительные сведения об использовании земельного участка	—
9.	Сведения о земельных участках (землях общего пользования, территории общего пользования), посредством которых обеспечивается доступ	—

1	2				3		
10.	Иные сведения				—		
4. Пояснения к сведениям об уточняемом земельном участке с кадастровым номером 67:03:1340101:1 :							
1.	—						
1. Сведения о характерных точках границ уточняемого земельного участка с кадастровым номером 67:03:1340101:2 :							
Система координат МСК-67, зона 2 Зона № 2							
Обоз- начение харак- терных точек границ	Координаты, м				Метод определения координат	Формулы, примененные для расчета средней квадратической погрешности определения координат характерных точек границ (Mt), с подставленными в такие формулы значениями и итоговые (вычисленные) значения Mt, м	Описание закрепления точки
	содержатся в Едином государственном реестре недвижимости		определены в результате выполнения комплексных кадастровых работ				
	X	Y	X	Y			
1	2	3	4	5	6	7	8
14	23 057,33	27 029,46	23 057,33	27 029,46	—	—	—
15	23 055,11	26 997,47	23 055,11	26 997,47			
20	23 063,70	26 996,96	23 063,70	26 996,96			
19	23 106,03	26 994,24	23 106,03	26 994,24			
18	23 108,55	27 024,20	23 108,55	27 024,20			
17	23 067,66	27 028,76	23 067,66	27 028,76			
14	23 057,33	27 029,46	23 057,33	27 029,46			
2. Сведения о частях границ уточняемого земельного участка с кадастровым номером 67:03:1340101:2 :							
Обозначение части границ		Горизонтальное проложение (S), м	Описание прохождения части границ		Сведения о согласовании местоположения границ (согласовано/спорное)		
от т.	до т.						
1	2	3	4		5		
14	15	32,07	—		согласовано		
15	20	8,61					
20	19	42,42					
19	18	30,07					
18	17	41,14					
17	14	10,35					
3. Сведения о характеристиках уточняемого земельного участка с кадастровым номером 67:03:1340101:2 :							
№ п/п	Наименование характеристики				Значение характеристики		

1	2	3
1.	Адрес земельного участка	—
1.1.	Сведения о местоположении земельного участка (при отсутствии адреса) в структурированном в соответствии с федеральной информационной адресной системой виде	Российская Федерация, Смоленская область, Гагаринский р-н, Гагаринское с/п, Никольск д
1.2.	Дополнительные сведения о местоположении земельного участка	—
2.	Площадь земельного участка \pm величина погрешности определения (вычисления) площади ($P \pm \Delta P$), м ²	$1\,600 \pm 14,00$
3.	Формула, примененная для вычисления предельной погрешности определения площади земельного участка, с подставленными значениями и итоговые (вычисленные) значения	$3,5*0,10*\sqrt{(1\,600,00)} = 14$
4.	Площадь земельного участка согласно сведениям Единого государственного реестра недвижимости (Ркад), м ²	1 600,00
5.	Оценка расхождения Р и Ркад ($P - P_{кад}$), м ²	0
6.	Предельный минимальный и максимальный размеры земельного участка ($P_{мин}$ и $P_{макс}$), м ²	— —
7.	Кадастровый или иной государственный учетный номер (инвентарный) здания, сооружения, объекта незавершенного строительства, расположенного на земельном участке	—
8.	Вид (виды) разрешенного использования	Для ведения личного подсобного хозяйства
8.1.	Дополнительные сведения об использовании земельного участка	—
9.	Сведения о земельных участках (землях общего пользования, территории общего пользования), посредством которых обеспечивается доступ	—
10.	Иные сведения	—
4. Пояснения к сведениям об уточняемом земельном участке с кадастровым номером		67:03:1340101:2 :
1.	—	

1. Сведения о характерных точках границ уточняемого земельного участка с кадастровым номером

67:03:1340101:3

:

Система координат

МСК-67, зона 2

Зона №

2

Обозначение характерных точек границ	Координаты, м				Метод определения координат	Формулы, примененные для расчета средней квадратической погрешности определения координат характерных точек границ (Mt), с подставленными в такие формулы значениями и итоговые (вычисленные) значения Mt, м	Описание закрепления точки
	содержатся в Едином государственном реестре недвижимости		определены в результате выполнения комплексных кадастровых работ				
	X	Y	X	Y			
1	2	3	4	5	6	7	8
21	22 960,57	27 006,71	22 960,57	27 006,71	—	—	—
22	22 990,36	27 002,24	22 990,36	27 002,24			
24	22 991,69	27 020,37	22 991,69	27 020,37			
23	22 962,21	27 024,25	22 962,21	27 024,25			
21	22 960,57	27 006,71	22 960,57	27 006,71			

2. Сведения о частях границ уточняемого земельного участка с кадастровым номером

67:03:1340101:3

:

Обозначение части границ		Горизонтальное проложение (S), м	Описание прохождения части границ	Сведения о согласовании местоположения границ (согласовано/спорное)
от т.	до т.			
1	2	3	4	5
21	22	30,12	—	согласовано
22	24	18,18		
24	23	29,73		
23	21	17,62		

3. Сведения о характеристиках уточняемого земельного участка с кадастровым номером

67:03:1340101:3

:

№ п/п	Наименование характеристики	Значение характеристики
1	2	3
1.	Адрес земельного участка	—
1.1.	Сведения о местоположении земельного участка (при отсутствии адреса) в структурированном в соответствии с федеральной информационной адресной системой виде	Российская Федерация, Смоленская область, Гагаринский р-н, Гагаринское с/п, Никольск д
1.2.	Дополнительные сведения о местоположении земельного участка	—

1	2				3		
2.	Площадь земельного участка ± величина погрешности определения (вычисления) площади (Р ± ΔР), м²				535 ± 8,00		
3.	Формула, примененная для вычисления предельной погрешности определения площади земельного участка, с подставленными значениями и итоговые (вычисленные) значения				3,5*0,10*√(535,00) = 8		
4.	Площадь земельного участка согласно сведениям Единого государственного реестра недвижимости (Ркад), м²				535,00		
5.	Оценка расхождения Р и Ркад (Р - Ркад), м²				0		
6.	Предельный минимальный и максимальный размеры земельного участка (Рмин и Рмакс), м²				— —		
7.	Кадастровый или иной государственный учетный номер (инвентарный) здания, сооружения, объекта незавершенного строительства, расположенного на земельном участке				—		
8.	Вид (виды) разрешенного использования				для ведения индивидуального садоводства		
8.1.	Дополнительные сведения об использовании земельного участка				—		
9.	Сведения о земельных участках (землях общего пользования, территории общего пользования), посредством которых обеспечивается доступ				—		
10.	Иные сведения				—		
4. Пояснения к сведениям об уточняемом земельном участке с кадастровым номером					67:03:1340101:3 :		
1.	—						
1. Сведения о характерных точках границ уточняемого земельного участка с кадастровым номером					67:03:1340101:4 :		
Система координат МСК-67, зона 2					Зона № 2		
Обоз- начение харак- терных точек границ	Координаты, м				Метод определения координат	Формулы, примененные для расчета средней квадратической погрешности определения координат характерных точек границ (Mt), с подставленными в такие формулы значениями и итоговые (вычисленные) значения Mt, м	Описание закрепления точки
	содержатся в Едином государственном реестре недвижимости		определены в результате выполнения комплексных кадастровых работ				
	X	Y	X	Y			
1	2	3	4	5	6	7	8
25	23 003,33	27 223,12	23 003,33	27 223,12	—	—	—

1	2	3	4	5	6	7	8
26	23 002,27	27 199,62	23 002,27	27 199,62	—	—	—
27	23 065,36	27 192,67	23 065,36	27 192,67			
28	23 066,28	27 216,62	23 066,28	27 216,62			
25	23 003,33	27 223,12	23 003,33	27 223,12			
2. Сведения о частях границ уточняемого земельного участка с кадастровым номером					67:03:1340101:4		
Обозначение части границ		Горизонтальное проложение (S), м	Описание прохождения части границ	Сведения о согласовании местоположения границ (согласовано/спорное)			
от т.	до т.						
1	2	3	4	5			
25	26	23,52	—	согласовано			
26	27	63,47					
27	28	23,97					
28	25	63,28					
3. Сведения о характеристиках уточняемого земельного участка с кадастровым номером					67:03:1340101:4		
№ п/п	Наименование характеристики			Значение характеристики			
1	2			3			
1.	Адрес земельного участка			—			
1.1.	Сведения о местоположении земельного участка (при отсутствии адреса) в структурированном в соответствии с федеральной информационной адресной системой виде			Российская Федерация, Смоленская область, Гагаринский р-н, Гагаринское с/п, Никольск д			
1.2.	Дополнительные сведения о местоположении земельного участка			—			
2.	Площадь земельного участка ± величина погрешности определения (вычисления) площади (Р ± ΔР), м²			1 502 ± 14,00			
3.	Формула, примененная для вычисления предельной погрешности определения площади земельного участка, с подставленными значениями и итоговые (вычисленные) значения			3,5*0,10*√(1 502,00) = 14			
4.	Площадь земельного участка согласно сведениям Единого государственного реестра недвижимости (Ркад), м²			1 500,00			
5.	Оценка расхождения Р и Ркад (Р - Ркад), м²			2			
6.	Предельный минимальный и максимальный размеры земельного участка (Рмин и Рмакс), м²			— —			

1	2	3
7.	Кадастровый или иной государственный учетный номер (инвентарный) здания, сооружения, объекта незавершенного строительства, расположенного на земельном участке	—
8.	Вид (виды) разрешенного использования	для ведения личного подсобного хозяйства
8.1.	Дополнительные сведения об использовании земельного участка	—
9.	Сведения о земельных участках (землях общего пользования, территории общего пользования), посредством которых обеспечивается доступ	—
10.	Иные сведения	—

4. Пояснения к сведениям об уточняемом земельном участке с кадастровым номером	67:03:1340101:4	з
--------------------------------------------------------------------------------	-----------------	---

1.	
----	--

1. Сведения о характерных точках границ уточняемого земельного участка с кадастровым номером		67:03:1340101:11	
Система координат	МСК-67, зона 2	Зона №	2

Обоз- начение харак- терных точек границ	Координаты, м				Метод определения координат	Формулы, примененные для расчета средней квадратической погрешности определения координат характерных точек границ (Mt), с подставленными в такие формулы значениями и итоговые (вычисленные) значения Mt, м	Описание закрепления точки
	содержатся в Едином государственном реестре недвижимости		определены в результате выполнения комплексных кадастровых работ				
	X	Y	X	Y			
1	2	3	4	5	6	7	8
178	559 257,72	2 224 521,15	559 257,72	2 224 521,15	—	—	—
179	559 255,61	2 224 564,88	559 255,61	2 224 564,88			
180	559 181,20	2 224 561,48	559 181,20	2 224 561,48			
181	559 181,96	2 224 554,05	559 181,96	2 224 554,05			
182	559 168,42	2 224 551,67	559 168,42	2 224 551,67			
183	559 153,44	2 224 549,42	559 153,44	2 224 549,42			
184	559 156,28	2 224 523,60	559 156,28	2 224 523,60			
185	559 166,70	2 224 524,12	559 166,70	2 224 524,12			
186	559 190,14	2 224 520,92	559 190,14	2 224 520,92			
187	559 196,36	2 224 519,83	559 196,36	2 224 519,83			
188	559 201,06	2 224 518,77	559 201,06	2 224 518,77			

1	2	3	4	5	6	7	8	
189	559 208,78	2 224 518,92	559 208,78	2 224 518,92	—	—	—	
178	559 257,72	2 224 521,15	559 257,72	2 224 521,15				
2. Сведения о частях границ уточняемого земельного участка с кадастровым номером					67:03:1340101:11			:
Обозначение части границ		Горизонтальное проложение (S), м	Описание прохождения части границ	Сведения о согласовании местоположения границ (согласовано/спорное)				
от т.	до т.							
1	2	3	4	5				
178	179	43,78	—	согласовано				
179	180	74,49						
180	181	7,47						
181	182	13,75						
182	183	15,15						
183	184	25,98						
184	185	10,43						
185	186	23,66						
186	187	6,31						
187	188	4,82						
188	189	7,72						
189	178	48,99						
3. Сведения о характеристиках уточняемого земельного участка с кадастровым номером					67:03:1340101:11			:
№ п/п	Наименование характеристики			Значение характеристики				
1	2			3				
1.	Адрес земельного участка			—				
1.1.	Сведения о местоположении земельного участка (при отсутствии адреса) в структурированном в соответствии с федеральной информационной адресной системой виде			Российская Федерация, Смоленская область, Гагаринский р-н, Гагаринское с/п, Никольск д				
1.2.	Дополнительные сведения о местоположении земельного участка			—				
2.	Площадь земельного участка ± величина погрешности определения (вычисления) площади (Р ± ΔР), м²			3 997 ± 22,00				
3.	Формула, примененная для вычисления предельной погрешности определения площади земельного участка, с подставленными значениями и итоговые (вычисленные) значения			3,5*0,10*√(3 997,00) = 22				

1	2	3
4.	Площадь земельного участка согласно сведениям Единого государственного реестра недвижимости (Ркад), м²	4 000,00
5.	Оценка расхождения Р и Ркад (Р - Ркад), м²	3
6.	Предельный минимальный и максимальный размеры земельного участка (Рмин и Рмакс), м²	— —
7.	Кадастровый или иной государственный учетный номер (инвентарный) здания, сооружения, объекта незавершенного строительства, расположенного на земельном участке	—
8.	Вид (виды) разрешенного использования	Для ведения личного подсобного хозяйства
8.1.	Дополнительные сведения об использовании земельного участка	—
9.	Сведения о земельных участках (землях общего пользования, территории общего пользования), посредством которых обеспечивается доступ	—
10.	Иные сведения	—

4. Пояснения к сведениям об уточняемом земельном участке с кадастровым номером 67:03:1340101:11 :

1.	—
----	---

1. Сведения о характерных точках границ уточняемого земельного участка с кадастровым номером 67:03:1340101:12 :
Система координат МСК-67, зона 2 Зона № 2

Обоз- начение харак- терных точек границ	Координаты, м				Метод определения координат	Формулы, примененные для расчета средней квадратической погрешности определения координат характерных точек границ (Mt), с подставленными в такие формулы значениями и итоговые (вычисленные) значения Mt, м	Описание закрепления точки
	содержатся в Едином государственном реестре недвижимости		определены в результате выполнения комплексных кадастровых работ				
	X	Y	X	Y			
1	2	3	4	5	6	7	8
178	559 257,72	2 224 521,15	559 257,72	2 224 521,15	—	—	—
199	559 290,80	2 224 522,73	559 290,80	2 224 522,73			
200	559 281,81	2 224 566,15	559 281,81	2 224 566,15			
179	559 255,61	2 224 564,88	559 255,61	2 224 564,88			
178	559 257,72	2 224 521,15	559 257,72	2 224 521,15			

2. Сведения о частях границ уточняемого земельного участка с кадастровым номером					67:03:1340101:12		:
Обозначение части границ		Горизонтальное проложение (S), м	Описание прохождения части границ	Сведения о согласовании местоположения границ (согласовано/спорное)			
от т.	до т.						
1	2	3	4	5			
178	199	33,12	—	согласовано			
199	200	44,34					
200	179	26,23					
179	178	43,78					
3. Сведения о характеристиках уточняемого земельного участка с кадастровым номером					67:03:1340101:12		:
№ п/п	Наименование характеристики		Значение характеристики				
1	2		3				
1.	Адрес земельного участка		—				
1.1.	Сведения о местоположении земельного участка (при отсутствии адреса) в структурированном в соответствии с федеральной информационной адресной системой виде		Российская Федерация, Смоленская область, Гагаринский р-н, Гагаринское с/п, Никольск д				
1.2.	Дополнительные сведения о местоположении земельного участка		—				
2.	Площадь земельного участка ± величина погрешности определения (вычисления) площади (Р ± ΔР), м²		1 299 ± 13,00				
3.	Формула, примененная для вычисления предельной погрешности определения площади земельного участка, с подставленными значениями и итоговые (вычисленные) значения		3,5*0,10*√(1 299,00) = 13				
4.	Площадь земельного участка согласно сведениям Единого государственного реестра недвижимости (Ркад), м²		1 300,00				
5.	Оценка расхождения Р и Ркад (Р - Ркад), м²		1				
6.	Предельный минимальный и максимальный размеры земельного участка (Рмин и Рмакс), м²		— —				
7.	Кадастровый или иной государственный учетный номер (инвентарный) здания, сооружения, объекта незавершенного строительства, расположенного на земельном участке		—				
8.	Вид (виды) разрешенного использования		Для ведения личного подсобного хозяйства				
8.1.	Дополнительные сведения об использовании земельного участка		—				
9.	Сведения о земельных участках (землях общего пользования, территории общего пользования), посредством которых обеспечивается доступ		—				

1	2				3		
10.	Иные сведения				—		
4. Пояснения к сведениям об уточняемом земельном участке с кадастровым номером					67:03:1340101:12 :		
1.	—						
1. Сведения о характерных точках границ уточняемого земельного участка с кадастровым номером					67:03:1340101:13 :		
Система координат МСК-67, зона 2					Зона № 2		
Обозначение характерных точек границ	Координаты, м				Метод определения координат	Формулы, примененные для расчета средней квадратической погрешности определения координат характерных точек границ (Mt), с подставленными в такие формулы значениями и итоговые (вычисленные) значения Mt, м	Описание закрепления точки
	содержатся в Едином государственном реестре недвижимости		определены в результате выполнения комплексных кадастровых работ				
	X	Y	X	Y			
1	2	3	4	5	6	7	8
197	559 077,40	2 224 529,30	559 077,40	2 224 529,30	—	—	—
198	559 097,26	2 224 532,33	559 097,26	2 224 532,33			
194	559 142,68	2 224 530,60	559 142,68	2 224 530,60			
195	559 139,54	2 224 552,00	559 139,54	2 224 552,00			
196	559 076,62	2 224 541,39	559 076,62	2 224 541,39			
197	559 077,40	2 224 529,30	559 077,40	2 224 529,30			
2. Сведения о частях границ уточняемого земельного участка с кадастровым номером					67:03:1340101:13 :		
Обозначение части границ		Горизонтальное проложение (S), м	Описание прохождения части границ	Сведения о согласовании местоположения границ (согласовано/спорное)			
от т.	до т.						
1	2	3	4	5			
197	198	20,09	—	согласовано			
198	194	45,45					
194	195	21,63					
195	196	63,81					
196	197	12,12					
3. Сведения о характеристиках уточняемого земельного участка с кадастровым номером					67:03:1340101:13 :		
№ п/п	Наименование характеристики				Значение характеристики		
1	2				3		

1	2	3
1.	Адрес земельного участка	—
1.1.	Сведения о местоположении земельного участка (при отсутствии адреса) в структурированном в соответствии с федеральной информационной адресной системой виде	Российская Федерация, Смоленская область, Гагаринский р-н, Гагаринское с/п, Никольск д
1.2.	Дополнительные сведения о местоположении земельного участка	—
2.	Площадь земельного участка \pm величина погрешности определения (вычисления) площади ($P \pm \Delta P$), м ²	999 \pm 11,00
3.	Формула, примененная для вычисления предельной погрешности определения площади земельного участка, с подставленными значениями и итоговые (вычисленные) значения	$3,5 \cdot 0,10 \cdot \sqrt{(999,00)} = 11$
4.	Площадь земельного участка согласно сведениям Единого государственного реестра недвижимости (Ркад), м ²	1 000,00
5.	Оценка расхождения Р и Ркад ($P - P_{\text{кад}}$), м ²	1
6.	Предельный минимальный и максимальный размеры земельного участка ($P_{\text{мин}}$ и $P_{\text{макс}}$), м ²	— —
7.	Кадастровый или иной государственный учетный номер (инвентарный) здания, сооружения, объекта незавершенного строительства, расположенного на земельном участке	—
8.	Вид (виды) разрешенного использования	Для ведения личного подсобного хозяйства
8.1.	Дополнительные сведения об использовании земельного участка	—
9.	Сведения о земельных участках (землях общего пользования, территории общего пользования), посредством которых обеспечивается доступ	—
10.	Иные сведения	—
4. Пояснения к сведениям об уточняемом земельном участке с кадастровым номером		67:03:1340101:13 :
1.	—	

1. Сведения о характерных точках границ уточняемого земельного участка с кадастровым номером					67:03:1340101:21					
Система координат					МСК-67, зона 2					
Обозначение характерных точек границ	Координаты, м				Метод определения координат	Формулы, примененные для расчета средней квадратической погрешности определения координат характерных точек границ (Mt), с подставленными в такие формулы значениями и итоговые (вычисленные) значения Mt, м	Описание закрепления точки			
	содержатся в Едином государственном реестре недвижимости		определены в результате выполнения комплексных кадастровых работ							
	X	Y	X	Y						
1	2	3	4	5	6	7	8			
2	559 130,88	2 224 591,03	559 130,88	2 224 591,03	—	—	—			
16	559 130,60	2 224 593,27	559 130,60	2 224 593,27						
17	559 129,85	2 224 597,23	559 129,85	2 224 597,23						
18	559 126,15	2 224 614,20	559 126,15	2 224 614,20						
19	559 064,18	2 224 613,04	559 064,18	2 224 613,04						
20	559 054,06	2 224 612,88	559 054,06	2 224 612,88						
21	559 040,44	2 224 611,76	559 040,44	2 224 611,76						
1	559 039,14	2 224 611,68	559 039,14	2 224 611,68						
2	559 043,26	2 224 578,12	559 043,26	2 224 578,12						
24	559 044,47	2 224 578,22	559 044,47	2 224 578,22						
11	559 053,22	2 224 579,10	559 053,22	2 224 579,10						
10	559 059,45	2 224 579,82	559 059,45	2 224 579,82						
9	559 062,54	2 224 580,10	559 062,54	2 224 580,10						
8	559 064,95	2 224 580,50	559 064,95	2 224 580,50						
7	559 075,03	2 224 582,02	559 075,03	2 224 582,02						
6	559 084,82	2 224 583,42	559 084,82	2 224 583,42						
5	559 098,02	2 224 585,46	559 098,02	2 224 585,46						
4	559 110,55	2 224 587,50	559 110,55	2 224 587,50						
3	559 128,13	2 224 590,55	559 128,13	2 224 590,55						
2	559 130,88	2 224 591,03	559 130,88	2 224 591,03						
2. Сведения о частях границ уточняемого земельного участка с кадастровым номером								67:03:1340101:21		
Обозначение части границ		Горизонтальное проложение (S), м	Описание прохождения части границ					Сведения о согласовании местоположения границ (согласовано/спорное)		
от т.	до т.									

1	2	3	4	5
2	16	2,26	—	согласовано
16	17	4,03		
17	18	17,37		
18	19	61,98		
19	20	10,12		
20	21	13,67		
21	1	1,30		
1	2	33,81		
2	24	1,21		
24	11	8,79		
11	10	6,27		
10	9	3,10		
9	8	2,44		
8	7	10,19		
7	6	9,89		
6	5	13,36		
5	4	12,69		
4	3	17,84		
3	2	2,79		

3. Сведения о характеристиках уточняемого земельного участка с кадастровым номером 67:03:1340101:21 :

№ п/п	Наименование характеристики	Значение характеристики
1	2	3
1.	Адрес земельного участка	Российская Федерация, Смоленская область, муниципальное образование Гагаринский, сельское поселение Гагаринское, деревня Никольск, улица Березовая, земельный участок 10
1.1.	Сведения о местоположении земельного участка (при отсутствии адреса) в структурированном в соответствии с федеральной информационной адресной системой виде	—
1.2.	Дополнительные сведения о местоположении земельного участка	—
2.	Площадь земельного участка ± величина погрешности определения (вычисления) площади ($P \pm \Delta P$), м²	2 596 ± 18,00

1	2				3		
3.	Формула, примененная для вычисления предельной погрешности определения площади земельного участка, с подставленными значениями и итоговые (вычисленные) значения				3,5*0,10*√(2 596,00) = 18		
4.	Площадь земельного участка согласно сведениям Единого государственного реестра недвижимости (Ркад), м²				2 596,00		
5.	Оценка расхождения Р и Ркад (Р - Ркад), м²				0		
6.	Предельный минимальный и максимальный размеры земельного участка (Рмин и Рмакс), м²				— —		
7.	Кадастровый или иной государственный учетный номер (инвентарный) здания, сооружения, объекта незавершенного строительства, расположенного на земельном участке				—		
8.	Вид (виды) разрешенного использования				Для ведения личного подсобного хозяйства		
8.1.	Дополнительные сведения об использовании земельного участка				—		
9.	Сведения о земельных участках (землях общего пользования, территории общего пользования), посредством которых обеспечивается доступ				—		
10.	Иные сведения				—		
4. Пояснения к сведениям об уточняемом земельном участке с кадастровым номером					67:03:1340101:21 :		
1.	—						
1. Сведения о характерных точках границ уточняемого земельного участка с кадастровым номером					67:03:1340101:25 :		
Система координат МСК-67, зона 2					Зона № 2		
Обозначение характерных точек границ	Координаты, м				Метод определения координат	Формулы, примененные для расчета средней квадратической погрешности определения координат характерных точек границ (Mt), с подставленными в такие формулы значениями и итоговые (вычисленные) значения Mt, м	Описание закрепления точки
	содержатся в Едином государственном реестре недвижимости		определены в результате выполнения комплексных кадастровых работ				
	X	Y	X	Y			
1	2	3	4	5	6	7	8
1	559 233,43	2 224 671,20	559 233,43	2 224 671,20	—	—	—
2	559 234,21	2 224 696,18	559 234,21	2 224 696,18			
3	559 176,44	2 224 696,33	559 176,44	2 224 696,33			

1	2	3	4	5	6	7	8
4	559 166,13	2 224 696,16	559 166,13	2 224 696,16	—	—	—
4	559 166,16	2 224 673,86	559 166,16	2 224 673,86			
3	559 176,46	2 224 673,65	559 176,46	2 224 673,65			
7	559 219,62	2 224 671,69	559 219,62	2 224 671,69			
1	559 233,43	2 224 671,20	559 233,43	2 224 671,20			

2. Сведения о частях границ уточняемого земельного участка с кадастровым номером
67:03:1340101:25
:

Обозначение части границ		Горизонтальное проложение (S), м	Описание прохождения части границ	Сведения о согласовании местоположения границ (согласовано/спорное)
от т.	до т.			
1	2	3	4	5
1	2	24,99	—	согласовано
2	3	57,77		
3	4	10,31		
4	4	22,30		
4	3	10,30		
3	7	43,20		
7	1	13,82		

3. Сведения о характеристиках уточняемого земельного участка с кадастровым номером
67:03:1340101:25
:

№ п/п	Наименование характеристики	Значение характеристики
1	2	3
1.	Адрес земельного участка	—
1.1.	Сведения о местоположении земельного участка (при отсутствии адреса) в структурированном в соответствии с федеральной информационной адресной системой виде	Российская Федерация, Смоленская область, Гагаринский р-н, Гагаринское с/п, Никольск д
1.2.	Дополнительные сведения о местоположении земельного участка	—
2.	Площадь земельного участка ± величина погрешности определения (вычисления) площади (Р ± ΔР), м²	1 602 ± 14,00
3.	Формула, примененная для вычисления предельной погрешности определения площади земельного участка, с подставленными значениями и итоговые (вычисленные) значения	3,5*0,10*√(1 602,00) = 14
4.	Площадь земельного участка согласно сведениям Единого государственного реестра недвижимости (Ркад), м²	1 602,00
5.	Оценка расхождения Р и Ркад (Р - Ркад), м²	0

1	2				3		
6.	Предельный минимальный и максимальный размеры земельного участка (Рмин и Рмакс), м²				— —		
7.	Кадастровый или иной государственный учетный номер (инвентарный) здания, сооружения, объекта незавершенного строительства, расположенного на земельном участке				—		
8.	Вид (виды) разрешенного использования				Для ведения личного подсобного хозяйства		
8.1.	Дополнительные сведения об использовании земельного участка				—		
9.	Сведения о земельных участках (землях общего пользования, территории общего пользования), посредством которых обеспечивается доступ				—		
10.	Иные сведения				—		
4. Пояснения к сведениям об уточняемом земельном участке с кадастровым номером					67:03:1340101:25 :		
1.	—						
1. Сведения о характерных точках границ уточняемого земельного участка с кадастровым номером					67:03:1340101:26 :		
Система координат МСК-67, зона 2					Зона № 2		
Обозначение характерных точек границ	Координаты, м				Метод определения координат	Формулы, примененные для расчета средней квадратической погрешности определения координат характерных точек границ (Mt), с подставленными в такие формулы значениями и итоговые (вычисленные) значения Mt, м	Описание закрепления точки
	содержатся в Едином государственном реестре недвижимости		определены в результате выполнения комплексных кадастровых работ				
	X	Y	X	Y			
1	2	3	4	5	6	7	8
4	559 166,16	2 224 673,86	559 166,16	2 224 673,86	—	—	—
4	559 166,13	2 224 696,16	559 166,13	2 224 696,16			
3	559 127,54	2 224 695,49	559 127,54	2 224 695,49			
5	559 128,35	2 224 674,63	559 128,35	2 224 674,63			
4	559 166,16	2 224 673,86	559 166,16	2 224 673,86			
2. Сведения о частях границ уточняемого земельного участка с кадастровым номером					67:03:1340101:26 :		
Обозначение части границ		Горизонтальное проложение (S), м	Описание прохождения части границ		Сведения о согласовании местоположения границ (согласовано/спорное)		
от т.	до т.						
1	2	3	4		5		

1	2	3	4	5
4	4	22,30	—	согласовано
4	3	38,60		
3	5	20,88		
5	4	37,82		

3. Сведения о характеристиках уточняемого земельного участка с кадастровым номером 67:03:1340101:26 :

№ п/п	Наименование характеристики	Значение характеристики
1	2	3
1.	Адрес земельного участка	—
1.1.	Сведения о местоположении земельного участка (при отсутствии адреса) в структурированном в соответствии с федеральной информационной адресной системой виде	Российская Федерация, Смоленская область, Гагаринский р-н, Гагаринское с/п, Никольск д
1.2.	Дополнительные сведения о местоположении земельного участка	—
2.	Площадь земельного участка ± величина погрешности определения (вычисления) площади ($P \pm \Delta P$), м²	$824 \pm 10,00$
3.	Формула, примененная для вычисления предельной погрешности определения площади земельного участка, с подставленными значениями и итоговые (вычисленные) значения	$3,5 * 0,10 * \sqrt{(824,00)} = 10$
4.	Площадь земельного участка согласно сведениям Единого государственного реестра недвижимости (Ркад), м²	824,00
5.	Оценка расхождения Р и Ркад ($P - P_{кад}$), м²	0
6.	Предельный минимальный и максимальный размеры земельного участка (Рмин и Рмакс), м²	— —
7.	Кадастровый или иной государственный учетный номер (инвентарный) здания, сооружения, объекта незавершенного строительства, расположенного на земельном участке	—
8.	Вид (виды) разрешенного использования	Для ведения личного подсобного хозяйства
8.1.	Дополнительные сведения об использовании земельного участка	—
9.	Сведения о земельных участках (землях общего пользования, территории общего пользования), посредством которых обеспечивается доступ	—
10.	Иные сведения	—

4. Пояснения к сведениям об уточняемом земельном участке с кадастровым номером 67:03:1340101:26 :

1.	—
----	---

1. Сведения о характерных точках границ уточняемого земельного участка с кадастровым номером

67:03:1340101:31

:

Система координат

МСК-67, зона 2

Зона №

2

Обоз- начение харак- терных точек границ	Координаты, м				Метод определения координат	Формулы, примененные для расчета средней квадратической погрешности определения координат характерных точек границ (Mt), с подставленными в такие формулы значениями и итоговые (вычисленные) значения Mt, м	Описание закрепления точки
	содержатся в Едином государственном реестре недвижимости		определены в результате выполнения комплексных кадастровых работ				
	X	Y	X	Y			
1	2	3	4	5	6	7	8
1	559 117,80	2 224 630,45	559 117,80	2 224 630,45	—	—	—
15	559 117,33	2 224 647,92	559 117,33	2 224 647,92			
14	559 106,69	2 224 647,59	559 106,69	2 224 647,59			
13	559 093,53	2 224 647,66	559 093,53	2 224 647,66			
12	559 095,00	2 224 663,57	559 095,00	2 224 663,57			
6	559 072,18	2 224 665,13	559 072,18	2 224 665,13			
2	559 062,51	2 224 665,72	559 062,51	2 224 665,72			
1	559 064,74	2 224 631,94	559 064,74	2 224 631,94			
6	559 068,48	2 224 632,14	559 068,48	2 224 632,14			
5	559 095,28	2 224 631,31	559 095,28	2 224 631,31			
4	559 116,22	2 224 630,33	559 116,22	2 224 630,33			
1	559 117,80	2 224 630,45	559 117,80	2 224 630,45			

2. Сведения о частях границ уточняемого земельного участка с кадастровым номером

67:03:1340101:31

:

Обозначение части границ		Горизонтальное проложение (S), м	Описание прохождения части границ	Сведения о согласовании местоположения границ (согласовано/спорное)
от т.	до т.			
1	2	3	4	5
1	15	17,48	—	согласовано
15	14	10,65		
14	13	13,16		
13	12	15,98		
12	6	22,87		
6	2	9,69		
2	1	33,85		

1	2	3	4	5
1	6	3,75	—	согласовано
6	5	26,81		
5	4	20,96		
4	1	1,58		

3. Сведения о характеристиках уточняемого земельного участка с кадастровым номером 67:03:1340101:31 :

№ п/п	Наименование характеристики	Значение характеристики
1	2	3
1.	Адрес земельного участка	—
1.1.	Сведения о местоположении земельного участка (при отсутствии адреса) в структурированном в соответствии с федеральной информационной адресной системой виде	Российская Федерация, Смоленская область, Гагаринский р-н, Гагаринское с/п, Никольск д
1.2.	Дополнительные сведения о местоположении земельного участка	—
2.	Площадь земельного участка ± величина погрешности определения (вычисления) площади ($P \pm \Delta P$), м²	$1\,400 \pm 13,00$
3.	Формула, примененная для вычисления предельной погрешности определения площади земельного участка, с подставленными значениями и итоговые (вычисленные) значения	$3,5*0,10*\sqrt{(1\,400,00)} = 13$
4.	Площадь земельного участка согласно сведениям Единого государственного реестра недвижимости (Ркад), м²	1 400,00
5.	Оценка расхождения Р и Ркад ($P - P_{кад}$), м²	0
6.	Предельный минимальный и максимальный размеры земельного участка (Рмин и Рмакс), м²	— —
7.	Кадастровый или иной государственный учетный номер (инвентарный) здания, сооружения, объекта незавершенного строительства, расположенного на земельном участке	—
8.	Вид (виды) разрешенного использования	Для личного подсобного хозяйства
8.1.	Дополнительные сведения об использовании земельного участка	—
9.	Сведения о земельных участках (землях общего пользования, территории общего пользования), посредством которых обеспечивается доступ	—
10.	Иные сведения	—

4. Пояснения к сведениям об уточняемом земельном участке с кадастровым номером 67:03:1340101:31 :

1.	—
----	---

1. Сведения о характерных точках границ уточняемого земельного участка с кадастровым номером					67:03:1340101:33			:		
Система координат					МСК-67, зона 2			Зона №	2	
Обоз- начение харак- терных точек границ	Координаты, м				Метод определения координат	Формулы, примененные для расчета средней квадратической погрешности определения координат характерных точек границ (Mt), с подставленными в такие формулы значениями и итоговые (вычисленные) значения Mt, м	Описание закрепления точки			
	содержатся в Едином государственном реестре недвижимости		определены в результате выполнения комплексных кадастровых работ							
	X	Y	X	Y						
1	2	3	4	5	6	7	8			
н 1	559 266,37	2 224 608,66	559 266,37	2 224 608,66	—	—	—			
н 2	559 266,77	2 224 647,61	559 266,77	2 224 647,61			Долговременный межевой знак			
1	559 265,60	2 224 647,67	559 265,60	2 224 647,67						
2	559 238,84	2 224 647,88	559 238,84	2 224 647,88			—			
н 3	559 219,85	2 224 648,47	559 219,85	2 224 648,47						
8	559 181,00	2 224 649,16	559 181,00	2 224 649,16						
7	559 180,76	2 224 640,70	559 180,76	2 224 640,70						
4	559 181,63	2 224 640,66	559 181,63	2 224 640,66						
5	559 180,94	2 224 632,76	559 180,94	2 224 632,76						
6	559 180,54	2 224 632,77	559 180,54	2 224 632,77						
н 5	559 180,63	2 224 607,36	559 180,63	2 224 607,36						
н 6	559 191,99	2 224 609,73	559 191,99	2 224 609,73						
н 7	559 191,93	2 224 610,82	559 191,93	2 224 610,82						
н 8	559 210,15	2 224 610,96	559 210,15	2 224 610,96						
н 1	559 266,37	2 224 608,66	559 266,37	2 224 608,66						
2. Сведения о частях границ уточняемого земельного участка с кадастровым номером							67:03:1340101:33			:
Обозначение части границ		Горизонтальное проложение (S), м	Описание прохождения части границ	Сведения о согласовании местоположения границ (согласовано/спорное)						
от т.	до т.									
1	2	3	4	5						
н 1	н 2	38,95	—	согласовано						
н 2	1	1,17								

1	2	3	4	5
1	2	26,76	—	согласовано
2	н 3	19,00		
н 3	8	38,86		
8	7	8,46		
7	4	0,87		
4	5	7,93		
5	6	0,40		
6	н 5	25,41		
н 5	н 6	11,60		
н 6	н 7	1,09		
н 7	н 8	18,22		
н 8	н 1	56,27		

3. Сведения о характеристиках уточняемого земельного участка с кадастровым номером 67:03:1340101:33 :

№ п/п	Наименование характеристики	Значение характеристики
1	2	3
1.	Адрес земельного участка	—
1.1.	Сведения о местоположении земельного участка (при отсутствии адреса) в структурированном в соответствии с федеральной информационной адресной системой виде	Российская Федерация, Смоленская область, Гагаринский р-н, Гагаринское с/п, Никольск д
1.2.	Дополнительные сведения о местоположении земельного участка	—
2.	Площадь земельного участка ± величина погрешности определения (вычисления) площади ($P \pm \Delta P$), м²	$3\ 300 \pm 20,00$
3.	Формула, примененная для вычисления предельной погрешности определения площади земельного участка, с подставленными значениями и итоговые (вычисленные) значения	$3,5*0,10*\sqrt{(3\ 300,00)} = 20$
4.	Площадь земельного участка согласно сведениям Единого государственного реестра недвижимости (Ркад), м²	3 300,00
5.	Оценка расхождения Р и Ркад ($P - P_{кад}$), м²	0
6.	Предельный минимальный и максимальный размеры земельного участка ($P_{мин}$ и $P_{макс}$), м²	— —
7.	Кадастровый или иной государственный учетный номер (инвентарный) здания, сооружения, объекта незавершенного строительства, расположенного на земельном участке	—

1	2				3		
8.	Вид (виды) разрешенного использования				Для ведения личного подсобного хозяйства		
8.1.	Дополнительные сведения об использовании земельного участка				—		
9.	Сведения о земельных участках (землях общего пользования, территории общего пользования), посредством которых обеспечивается доступ				—		
10.	Иные сведения				—		
4. Пояснения к сведениям об уточняемом земельном участке с кадастровым номером					67:03:1340101:33 :		
1.	—						
1. Сведения о характерных точках границ уточняемого земельного участка с кадастровым номером					67:03:1340101:35 :		
Система координат					МСК-67, зона 2 Зона № 2		
Обозначение характерных точек границ	Координаты, м				Метод определения координат	Формулы, примененные для расчета средней квадратической погрешности определения координат характерных точек границ (Mt), с подставленными в такие формулы значениями и итоговые (вычисленные) значения Mt, м	Описание закрепления точки
	содержатся в Едином государственном реестре недвижимости		определены в результате выполнения комплексных кадастровых работ				
	X	Y	X	Y			
1	2	3	4	5	6	7	8
18	559 126,15	2 224 614,20	559 126,15	2 224 614,20	—	—	—
133	559 122,56	2 224 631,30	559 122,56	2 224 631,30			
134	559 119,40	2 224 630,57	559 119,40	2 224 630,57			
4	559 116,22	2 224 630,33	559 116,22	2 224 630,33			
5	559 095,28	2 224 631,31	559 095,28	2 224 631,31			
6	559 068,48	2 224 632,14	559 068,48	2 224 632,14			
1	559 063,43	2 224 631,86	559 063,43	2 224 631,86			
19	559 064,18	2 224 613,04	559 064,18	2 224 613,04			
18	559 126,15	2 224 614,20	559 126,15	2 224 614,20			
2. Сведения о частях границ уточняемого земельного участка с кадастровым номером					67:03:1340101:35 :		
Обозначение части границ		Горизонтальное проложение (S), м	Описание прохождения части границ		Сведения о согласовании местоположения границ (согласовано/спорное)		
от т.	до т.						
1	2	3	4		5		
18	133	17,47	—		согласовано		

1	2	3	4	5
133	134	3,24	—	согласовано
134	4	3,19		
4	5	20,96		
5	6	26,81		
6	1	5,06		
1	19	18,83		
19	18	61,98		

3. Сведения о характеристиках уточняемого земельного участка с кадастровым номером 67:03:1340101:35 :

№ п/п	Наименование характеристики	Значение характеристики
1	2	3
1.	Адрес земельного участка	—
1.1.	Сведения о местоположении земельного участка (при отсутствии адреса) в структурированном в соответствии с федеральной информационной адресной системой виде	Российская Федерация, Смоленская область, Гагаринский р-н, Гагаринское с/п, Никольск д
1.2.	Дополнительные сведения о местоположении земельного участка	—
2.	Площадь земельного участка ± величина погрешности определения (вычисления) площади ($P \pm \Delta P$), м²	$1\,073 \pm 11,00$
3.	Формула, примененная для вычисления предельной погрешности определения площади земельного участка, с подставленными значениями и итоговые (вычисленные) значения	$3,5*0,10*\sqrt{(1\,073,00)} = 11$
4.	Площадь земельного участка согласно сведениям Единого государственного реестра недвижимости (Ркад), м²	1 072,00
5.	Оценка расхождения Р и Ркад ($P - P_{кад}$), м²	1
6.	Предельный минимальный и максимальный размеры земельного участка ($P_{мин}$ и $P_{макс}$), м²	— —
7.	Кадастровый или иной государственный учетный номер (инвентарный) здания, сооружения, объекта незавершенного строительства, расположенного на земельном участке	—
8.	Вид (виды) разрешенного использования	Для ведения личного подсобного хозяйства
8.1.	Дополнительные сведения об использовании земельного участка	—
9.	Сведения о земельных участках (землях общего пользования, территории общего пользования), посредством которых обеспечивается доступ	—

1	2				3		
10.	Иные сведения				—		
4. Пояснения к сведениям об уточняемом земельном участке с кадастровым номером					67:03:1340101:35 :		
1.	—						
1. Сведения о характерных точках границ уточняемого земельного участка с кадастровым номером					67:03:1340101:36 :		
Система координат МСК-67, зона 2					Зона № 2		
Обозначение характерных точек границ	Координаты, м				Метод определения координат	Формулы, примененные для расчета средней квадратической погрешности определения координат характерных точек границ (Mt), с подставленными в такие формулы значениями и итоговые (вычисленные) значения Mt, м	Описание закрепления точки
	содержатся в Едином государственном реестре недвижимости		определены в результате выполнения комплексных кадастровых работ				
	X	Y	X	Y			
1	2	3	4	5	6	7	8
5	559 180,94	2 224 632,76	559 180,94	2 224 632,76	—	—	—
4	559 181,63	2 224 640,66	559 181,63	2 224 640,66			
6	559 130,78	2 224 642,48	559 130,78	2 224 642,48			
131	559 132,46	2 224 634,47	559 132,46	2 224 634,47			
5	559 180,94	2 224 632,76	559 180,94	2 224 632,76			
2. Сведения о частях границ уточняемого земельного участка с кадастровым номером					67:03:1340101:36 :		
Обозначение части границ		Горизонтальное проложение (S), м	Описание прохождения части границ		Сведения о согласовании местоположения границ (согласовано/спорное)		
от т.	до т.						
1	2	3	4		5		
5	4	7,93	—		согласовано		
4	6	50,88					
6	131	8,18					
131	5	48,51					
3. Сведения о характеристиках уточняемого земельного участка с кадастровым номером					67:03:1340101:36 :		
№ п/п	Наименование характеристики				Значение характеристики		
1	2				3		

1	2	3
1.	Адрес земельного участка	—
1.1.	Сведения о местоположении земельного участка (при отсутствии адреса) в структурированном в соответствии с федеральной информационной адресной системой виде	Российская Федерация, Смоленская область, Гагаринский р-н, Гагаринское с/п, Никольск д
1.2.	Дополнительные сведения о местоположении земельного участка	—
2.	Площадь земельного участка \pm величина погрешности определения (вычисления) площади ($P \pm \Delta P$), м ²	$394 \pm 7,00$
3.	Формула, примененная для вычисления предельной погрешности определения площади земельного участка, с подставленными значениями и итоговые (вычисленные) значения	$3,5*0,10*\sqrt{(394,00)} = 7$
4.	Площадь земельного участка согласно сведениям Единого государственного реестра недвижимости (Ркад), м ²	395,00
5.	Оценка расхождения Р и Ркад ($P - P_{кад}$), м ²	1
6.	Предельный минимальный и максимальный размеры земельного участка (Рмин и Рмакс), м ²	— —
7.	Кадастровый или иной государственный учетный номер (инвентарный) здания, сооружения, объекта незавершенного строительства, расположенного на земельном участке	—
8.	Вид (виды) разрешенного использования	Для ведения личного подсобного хозяйства
8.1.	Дополнительные сведения об использовании земельного участка	—
9.	Сведения о земельных участках (землях общего пользования, территории общего пользования), посредством которых обеспечивается доступ	—
10.	Иные сведения	—
4. Пояснения к сведениям об уточняемом земельном участке с кадастровым номером		67:03:1340101:36 :
1.	—	

1. Сведения о характерных точках границ уточняемого земельного участка с кадастровым номером

67:03:1340101:39

:

Система координат

МСК-67, зона 2

Зона №

2

Обоз- начение харак- терных точек границ	Координаты, м				Метод определения координат	Формулы, примененные для расчета средней квадратической погрешности определения координат характерных точек границ (Mt), с подставленными в такие формулы значениями и итоговые (вычисленные) значения Mt, м	Описание закрепления точки
	содержатся в Едином государственном реестре недвижимости		определены в результате выполнения комплексных кадастровых работ				
	X	Y	X	Y			
1	2	3	4	5	6	7	8
29	22 918,28	26 988,16	22 918,28	26 988,16	—	—	—
30	22 976,10	26 987,72	22 976,10	26 987,72			
31	22 988,61	26 999,91	22 988,61	26 999,91			
32	22 987,25	27 023,64	22 987,25	27 023,64			
33	22 909,45	27 022,08	22 909,45	27 022,08			
29	22 918,28	26 988,16	22 918,28	26 988,16			

2. Сведения о частях границ уточняемого земельного участка с кадастровым номером

67:03:1340101:39

:

Обозначение части границ		Горизонтальное проложение (S), м	Описание прохождения части границ	Сведения о согласовании местоположения границ (согласовано/спорное)
от т.	до т.			
1	2	3	4	5
29	30	57,82	—	согласовано
30	31	17,47		
31	32	23,77		
32	33	77,82		
33	29	35,05		

3. Сведения о характеристиках уточняемого земельного участка с кадастровым номером

67:03:1340101:39

:

№ п/п	Наименование характеристики	Значение характеристики
1	2	3

1	2	3
1.	Адрес земельного участка	—
1.1.	Сведения о местоположении земельного участка (при отсутствии адреса) в структурированном в соответствии с федеральной информационной адресной системой виде	Российская Федерация, Смоленская область, Гагаринский р-н, Гагаринское с/п, Никольск д
1.2.	Дополнительные сведения о местоположении земельного участка	—
2.	Площадь земельного участка \pm величина погрешности определения (вычисления) площади ($P \pm \Delta P$), м ²	$2\,524 \pm 18,00$
3.	Формула, примененная для вычисления предельной погрешности определения площади земельного участка, с подставленными значениями и итоговые (вычисленные) значения	$3,5*0,10*\sqrt{(2\,524,00)} = 18$
4.	Площадь земельного участка согласно сведениям Единого государственного реестра недвижимости (Ркад), м ²	2 524,00
5.	Оценка расхождения Р и Ркад ($P - P_{\text{кад}}$), м ²	0
6.	Предельный минимальный и максимальный размеры земельного участка ($P_{\text{мин}}$ и $P_{\text{макс}}$), м ²	— —
7.	Кадастровый или иной государственный учетный номер (инвентарный) здания, сооружения, объекта незавершенного строительства, расположенного на земельном участке	—
8.	Вид (виды) разрешенного использования	Для ведения личного подсобного хозяйства
8.1.	Дополнительные сведения об использовании земельного участка	—
9.	Сведения о земельных участках (землях общего пользования, территории общего пользования), посредством которых обеспечивается доступ	—
10.	Иные сведения	—
4. Пояснения к сведениям об уточняемом земельном участке с кадастровым номером		67:03:1340101:39 :
1.	—	

1. Сведения о характерных точках границ уточняемого земельного участка с кадастровым номером					67:03:1340101:42			:
Система координат					МСК-67, зона 2			Зона № 2
Обозначение характерных точек границ	Координаты, м				Метод определения координат	Формулы, примененные для расчета средней квадратической погрешности определения координат характерных точек границ (Mt), с подставленными в такие формулы значениями и итоговые (вычисленные) значения Mt, м	Описание закрепления точки	
	содержатся в Едином государственном реестре недвижимости		определены в результате выполнения комплексных кадастровых работ					
	X	Y	X	Y				
1	2	3	4	5	6	7	8	
78	23 004,41	27 242,27	23 004,41	27 242,27	—	—	—	
79	23 003,24	27 223,29	23 003,24	27 223,29				
80	23 105,58	27 212,51	23 105,58	27 212,51				
71	23 106,80	27 232,37	23 106,80	27 232,37				
78	23 004,41	27 242,27	23 004,41	27 242,27				
2. Сведения о частях границ уточняемого земельного участка с кадастровым номером					67:03:1340101:42			:
Обозначение части границ		Горизонтальное проложение (S), м	Описание прохождения части границ		Сведения о согласовании местоположения границ (согласовано/спорное)			
от т.	до т.							
1	2	3	4		5			
78	79	19,02	—		согласовано			
79	80	102,91						
80	71	19,90						
71	78	102,87						
3. Сведения о характеристиках уточняемого земельного участка с кадастровым номером					67:03:1340101:42			:
№ п/п	Наименование характеристики			Значение характеристики				
1	2			3				
1.	Адрес земельного участка			—				
1.1.	Сведения о местоположении земельного участка (при отсутствии адреса) в структурированном в соответствии с федеральной информационной адресной системой виде			Российская Федерация, Смоленская область, Гагаринский р-н, Гагаринское с/п, Никольск д				
1.2.	Дополнительные сведения о местоположении земельного участка			—				

1	2				3		
2.	Площадь земельного участка ± величина погрешности определения (вычисления) площади (Р ± ΔР), м²				2 000 ± 16,00		
3.	Формула, примененная для вычисления предельной погрешности определения площади земельного участка, с подставленными значениями и итоговые (вычисленные) значения				3,5*0,10*√(2 000,00) = 16		
4.	Площадь земельного участка согласно сведениям Единого государственного реестра недвижимости (Ркад), м²				2 000,00		
5.	Оценка расхождения Р и Ркад (Р - Ркад), м²				0		
6.	Предельный минимальный и максимальный размеры земельного участка (Рмин и Рмакс), м²				— —		
7.	Кадастровый или иной государственный учетный номер (инвентарный) здания, сооружения, объекта незавершенного строительства, расположенного на земельном участке				—		
8.	Вид (виды) разрешенного использования				Для ведения личного подсобного хозяйства		
8.1.	Дополнительные сведения об использовании земельного участка				—		
9.	Сведения о земельных участках (землях общего пользования, территории общего пользования), посредством которых обеспечивается доступ				—		
10.	Иные сведения				—		
4. Пояснения к сведениям об уточняемом земельном участке с кадастровым номером					67:03:1340101:42 :		
1.	—						
1. Сведения о характерных точках границ уточняемого земельного участка с кадастровым номером					67:03:1340101:45 :		
Система координат					МСК-67, зона 2 Зона № 2		
Обоз- начение харак- терных точек границ	Координаты, м				Метод определения координат	Формулы, примененные для расчета средней квадратической погрешности определения координат характерных точек границ (Mt), с подставленными в такие формулы значениями и итоговые (вычисленные) значения Mt, м	Описание закрепления точки
	содержатся в Едином государственном реестре недвижимости		определены в результате выполнения комплексных кадастровых работ				
	X	Y	X	Y			
1	2	3	4	5	6	7	8
1	559 158,80	2 224 446,65	—	—	—	0,10	—

1	2	3	4	5	6	7	8		
2	559 155,60	2 224 472,03	—	—	—	0,10	—		
1	559 124,63	2 224 472,91	—	—					
2	559 125,95	2 224 457,33	—	—					
3	559 138,98	2 224 446,74	—	—					
3	559 146,51	2 224 439,86	—	—					
4	559 152,76	2 224 440,26	—	—					
н5198У	—	—	559 164,59	2 224 448,23	Метод спутниковых геодезических измерений (определений)				
н5199У	—	—	559 161,39	2 224 473,61					
н5200У	—	—	559 130,42	2 224 474,49					
н5201У	—	—	559 131,74	2 224 458,91					
н5202У	—	—	559 144,77	2 224 448,32					
н5203У	—	—	559 152,30	2 224 441,44					
н5204У	—	—	559 158,55	2 224 441,84					
1	559 158,80	2 224 446,65	—	—	—				

2. Сведения о частях границ уточняемого земельного участка с кадастровым номером 67:03:1340101:45 :

Обозначение части границ		Горизонтальное проложение (S), м	Описание прохождения части границ	Сведения о согласовании местоположения границ (согласовано/спорное)
от т.	до т.			
1	2	3	4	5
н5198У	н5199У	25,58	—	согласовано
н5199У	н5200У	30,98		
н5200У	н5201У	15,64		
н5201У	н5202У	16,79		
н5202У	н5203У	10,20		
н5203У	н5204У	6,26		
н5204У	н5198У	8,79		

3. Сведения о характеристиках уточняемого земельного участка с кадастровым номером 67:03:1340101:45 :

№ п/п	Наименование характеристики	Значение характеристики
-------	-----------------------------	-------------------------

1	2	3
1.	Адрес земельного участка	Российская Федерация, Смоленская область, муниципальный район Гагаринский, сельское поселение Гагаринское, деревня Никольск, улица Березовая, земельный участок 6А
1.1.	Сведения о местоположении земельного участка (при отсутствии адреса) в структурированном в соответствии с федеральной информационной адресной системой виде	—
1.2.	Дополнительные сведения о местоположении земельного участка	—
2.	Площадь земельного участка \pm величина погрешности определения (вычисления) площади ($P \pm \Delta P$), м ²	$831 \pm 10,00$
3.	Формула, примененная для вычисления предельной погрешности определения площади земельного участка, с подставленными значениями и итоговые (вычисленные) значения	$3,5*0,10*\sqrt{(831,00)} = 10$
4.	Площадь земельного участка согласно сведениям Единого государственного реестра недвижимости (Ркад), м ²	831,00
5.	Оценка расхождения Р и Ркад ($P - P_{кад}$), м ²	0
6.	Предельный минимальный и максимальный размеры земельного участка ($P_{мин}$ и $P_{макс}$), м ²	— —
7.	Кадастровый или иной государственный учетный номер (инвентарный) здания, сооружения, объекта незавершенного строительства, расположенного на земельном участке	67:03:1340101:221
8.	Вид (виды) разрешенного использования	Для ведения личного подсобного хозяйства
8.1.	Дополнительные сведения об использовании земельного участка	—
9.	Сведения о земельных участках (землях общего пользования, территории общего пользования), посредством которых обеспечивается доступ	—
10.	Иные сведения	—
4. Пояснения к сведениям об уточняемом земельном участке с кадастровым номером		67:03:1340101:45 :
1.	—	

1. Сведения о характерных точках границ уточняемого земельного участка с кадастровым номером

67:03:1340101:46

:

Система координат

МСК-67, зона 2

Зона №

2

Обоз- начение харак- терных точек границ	Координаты, м				Метод определения координат	Формулы, примененные для расчета средней квадратической погрешности определения координат характерных точек границ (Mt), с подставленными в такие формулы значениями и итоговые (вычисленные) значения Mt, м	Описание закрепления точки
	содержатся в Едином государственном реестре недвижимости		определены в результате выполнения комплексных кадастровых работ				
	X	Y	X	Y			
1	2	3	4	5	6	7	8
38	22 998,83	27 127,62	22 998,83	27 127,62	—	—	—
39	23 100,57	27 115,93	23 100,57	27 115,93			
40	23 103,36	27 141,77	23 103,36	27 141,77			
41	23 041,20	27 151,00	23 041,20	27 151,00			
42	23 001,38	27 155,83	23 001,38	27 155,83			
38	22 998,83	27 127,62	22 998,83	27 127,62			

2. Сведения о частях границ уточняемого земельного участка с кадастровым номером

67:03:1340101:46

:

Обозначение части границ		Горизонтальное проложение (S), м	Описание прохождения части границ	Сведения о согласовании местоположения границ (согласовано/спорное)
от т.	до т.			
1	2	3	4	5
38	39	102,41	—	согласовано
39	40	25,99		
40	41	62,84		
41	42	40,11		
42	38	28,33		

3. Сведения о характеристиках уточняемого земельного участка с кадастровым номером

67:03:1340101:46

:

№ п/п	Наименование характеристики	Значение характеристики
1	2	3

1	2	3
1.	Адрес земельного участка	—
1.1.	Сведения о местоположении земельного участка (при отсутствии адреса) в структурированном в соответствии с федеральной информационной адресной системой виде	Российская Федерация, Смоленская область, Гагаринский р-н, Гагаринское с/п, Никольск д
1.2.	Дополнительные сведения о местоположении земельного участка	—
2.	Площадь земельного участка \pm величина погрешности определения (вычисления) площади ($P \pm \Delta P$), м ²	$2\,821 \pm 19,00$
3.	Формула, примененная для вычисления предельной погрешности определения площади земельного участка, с подставленными значениями и итоговые (вычисленные) значения	$3,5*0,10*\sqrt{(2\,821,00)} = 19$
4.	Площадь земельного участка согласно сведениям Единого государственного реестра недвижимости (Ркад), м ²	2 821,00
5.	Оценка расхождения Р и Ркад ($P - P_{кад}$), м ²	0
6.	Предельный минимальный и максимальный размеры земельного участка ($P_{мин}$ и $P_{макс}$), м ²	— —
7.	Кадастровый или иной государственный учетный номер (инвентарный) здания, сооружения, объекта незавершенного строительства, расположенного на земельном участке	—
8.	Вид (виды) разрешенного использования	Для ведения личного подсобного хозяйства
8.1.	Дополнительные сведения об использовании земельного участка	—
9.	Сведения о земельных участках (землях общего пользования, территории общего пользования), посредством которых обеспечивается доступ	—
10.	Иные сведения	—
4. Пояснения к сведениям об уточняемом земельном участке с кадастровым номером		67:03:1340101:46 :
1.	—	

1. Сведения о характерных точках границ уточняемого земельного участка с кадастровым номером					67:03:1340101:48			:
Система координат					МСК-67, зона 2			Зона № 2
Обоз- начение харак- терных точек границ	Координаты, м				Метод определения координат	Формулы, примененные для расчета средней квадратической погрешности определения координат характерных точек границ (Mt), с подставленными в такие формулы значениями и итоговые (вычисленные) значения Mt, м	Описание закрепления точки	
	содержатся в Едином государственном реестре недвижимости		определены в результате выполнения комплексных кадастровых работ					
	X	Y	X	Y				
1	2	3	4	5	6	7	8	
1	559 235,22	2 224 739,58	559 235,22	2 224 739,58	—	—	—	
2	559 233,54	2 224 756,59	559 233,54	2 224 756,59				
3	559 123,94	2 224 756,59	559 123,94	2 224 756,59				
4	559 124,88	2 224 740,88	559 124,88	2 224 740,88				
1	559 235,22	2 224 739,58	559 235,22	2 224 739,58				
2. Сведения о частях границ уточняемого земельного участка с кадастровым номером					67:03:1340101:48			:
Обозначение части границ		Горизонтальное проложение (S), м	Описание прохождения части границ		Сведения о согласовании местоположения границ (согласовано/спорное)			
от т.	до т.							
1	2	3	4		5			
1	2	17,09	—		согласовано			
2	3	109,60						
3	4	15,74						
4	1	110,35						
3. Сведения о характеристиках уточняемого земельного участка с кадастровым номером					67:03:1340101:48			:
№ п/п	Наименование характеристики				Значение характеристики			
1	2				3			
1.	Адрес земельного участка				—			
1.1.	Сведения о местоположении земельного участка (при отсутствии адреса) в структурированном в соответствии с федеральной информационной адресной системой виде				Российская Федерация, Смоленская область, Гагаринский р-н, Гагаринское с/п, Никольск д			
1.2.	Дополнительные сведения о местоположении земельного участка				—			

1	2				3		
2.	Площадь земельного участка ± величина погрешности определения (вычисления) площади (Р ± ΔР), м²				1 798 ± 15,00		
3.	Формула, примененная для вычисления предельной погрешности определения площади земельного участка, с подставленными значениями и итоговые (вычисленные) значения				3,5*0,10*√(1 798,00) = 15		
4.	Площадь земельного участка согласно сведениям Единого государственного реестра недвижимости (Ркад), м²				1 804,00		
5.	Оценка расхождения Р и Ркад (Р - Ркад), м²				6		
6.	Предельный минимальный и максимальный размеры земельного участка (Рмин и Рмакс), м²				— —		
7.	Кадастровый или иной государственный учетный номер (инвентарный) здания, сооружения, объекта незавершенного строительства, расположенного на земельном участке				—		
8.	Вид (виды) разрешенного использования				Для ведения личного подсобного хозяйства		
8.1.	Дополнительные сведения об использовании земельного участка				—		
9.	Сведения о земельных участках (землях общего пользования, территории общего пользования), посредством которых обеспечивается доступ				—		
10.	Иные сведения				—		
4. Пояснения к сведениям об уточняемом земельном участке с кадастровым номером					67:03:1340101:48 :		
1.					—		
1. Сведения о характерных точках границ уточняемого земельного участка с кадастровым номером					67:03:1340101:49 :		
Система координат МСК-67, зона 2					Зона № 2		
Обоз- начение харак- терных точек границ	Координаты, м				Метод определения координат	Формулы, примененные для расчета средней квадратической погрешности определения координат характерных точек границ (Mt), с подставленными в такие формулы значениями и итоговые (вычисленные) значения Mt, м	Описание закрепления точки
	содержатся в Едином государственном реестре недвижимости		определены в результате выполнения комплексных кадастровых работ				
	X	Y	X	Y			
1	2	3	4	5	6	7	8
1	559 256,08	2 224 739,44	559 256,08	2 224 739,44	—	—	—

1	2	3	4	5	6	7	8
2	559 252,56	2 224 756,59	559 252,56	2 224 756,59	—	—	—
2	559 233,54	2 224 756,59	559 233,54	2 224 756,59			
1	559 235,22	2 224 739,58	559 235,22	2 224 739,58			
1	559 256,08	2 224 739,44	559 256,08	2 224 739,44			
2. Сведения о частях границ уточняемого земельного участка с кадастровым номером					67:03:1340101:49 :		
Обозначение части границ		Горизонтальное проложение (S), м	Описание прохождения части границ	Сведения о согласовании местоположения границ (согласовано/спорное)			
от т.	до т.						
1	2	3	4	5			
1	2	17,51	—	согласовано			
2	2	19,02					
2	1	17,09					
1	1	20,86					
3. Сведения о характеристиках уточняемого земельного участка с кадастровым номером					67:03:1340101:49 :		
№ п/п	Наименование характеристики			Значение характеристики			
1	2			3			
1.	Адрес земельного участка			—			
1.1.	Сведения о местоположении земельного участка (при отсутствии адреса) в структурированном в соответствии с федеральной информационной адресной системой виде			Российская Федерация, Смоленская область, Гагаринский р-н, Гагаринское с/п, Никольск д			
1.2.	Дополнительные сведения о местоположении земельного участка			—			
2.	Площадь земельного участка ± величина погрешности определения (вычисления) площади (P ± ΔP), м²			340 ± 6,00			
3.	Формула, примененная для вычисления предельной погрешности определения площади земельного участка, с подставленными значениями и итоговые (вычисленные) значения			3,5*0,10*√(340,00) = 6			
4.	Площадь земельного участка согласно сведениям Единого государственного реестра недвижимости (Ркад), м²			343,00			
5.	Оценка расхождения Р и Ркад (Р - Ркад), м²			3			
6.	Предельный минимальный и максимальный размеры земельного участка (Рмин и Рмакс), м²			— —			

1	2				3		
7.	Кадастровый или иной государственный учетный номер (инвентарный) здания, сооружения, объекта незавершенного строительства, расположенного на земельном участке				—		
8.	Вид (виды) разрешенного использования				Для ведения личного подсобного хозяйства		
8.1.	Дополнительные сведения об использовании земельного участка				—		
9.	Сведения о земельных участках (землях общего пользования, территории общего пользования), посредством которых обеспечивается доступ				—		
10.	Иные сведения				—		
4. Пояснения к сведениям об уточняемом земельном участке с кадастровым номером					67:03:1340101:49 :		
1.	—						
1. Сведения о характерных точках границ уточняемого земельного участка с кадастровым номером					67:03:1340101:54 :		
Система координат МСК-67, зона 2					Зона № 2		
Обоз- начение харак- терных точек границ	Координаты, м				Метод определения координат	Формулы, примененные для расчета средней квадратической погрешности определения координат характерных точек границ (Mt), с подставленными в такие формулы значениями и итоговые (вычисленные) значения Mt, м	Описание закрепления точки
	содержатся в Едином государственном реестре недвижимости		определены в результате выполнения комплексных кадастровых работ				
	X	Y	X	Y			
1	2	3	4	5	6	7	8
1	559 124,63	2 224 472,91	—	—	—	0,10	—
126	559 068,10	2 224 467,89	—	—		0,30	
127	559 070,70	2 224 441,07	—	—		0,10	
3	559 138,98	2 224 446,74	—	—			
2	559 125,95	2 224 457,33	—	—			
н5200У	—	—	559 130,42	2 224 474,49	Метод спутниковых геодезических измерений (определений)	0,30	
н5199У	—	—	559 073,89	2 224 469,47	—		
н5200У	—	—	559 076,49	2 224 442,65			
н5202У	—	—	559 144,77	2 224 448,32	Метод спутниковых геодезических измерений (определений)	0,10	

1	2	3	4	5	6	7	8
н5201У	—	—	559 131,74	2 224 458,91	Метод спутниковых геодезических измерений (определений)	0,10	—
1	559 124,63	2 224 472,91	—	—	—		

2. Сведения о частях границ уточняемого земельного участка с кадастровым номером 67:03:1340101:54 :

Обозначение части границ		Горизонтальное проложение (S), м	Описание прохождения части границ	Сведения о согласовании местоположения границ (согласовано/спорное)
от т.	до т.			
1	2	3	4	5
н5200У	н5199У	56,75	—	согласовано
н5199У	н5200У	26,95		
н5200У	н5202У	68,52		
н5202У	н5201У	16,79		
н5201У	н5200У	15,64		

3. Сведения о характеристиках уточняемого земельного участка с кадастровым номером 67:03:1340101:54 :

№ п/п	Наименование характеристики	Значение характеристики
1	2	3
1.	Адрес земельного участка	—
1.1.	Сведения о местоположении земельного участка (при отсутствии адреса) в структурированном в соответствии с федеральной информационной адресной системой виде	Российская Федерация, Смоленская область, Гагаринский р-н, Никольск д
1.2.	Дополнительные сведения о местоположении земельного участка	—
2.	Площадь земельного участка \pm величина погрешности определения (вычисления) площади ($P \pm \Delta P$), м ²	$1\ 604 \pm 14,00$
3.	Формула, примененная для вычисления предельной погрешности определения площади земельного участка, с подставленными значениями и итоговые (вычисленные) значения	$3,5*0,10*\sqrt{(1\ 604,00)} = 14$
4.	Площадь земельного участка согласно сведениям Единого государственного реестра недвижимости (Ркад), м ²	1 605,00
5.	Оценка расхождения Р и Ркад ($P - P_{кад}$), м ²	1
6.	Предельный минимальный и максимальный размеры земельного участка ($P_{мин}$ и $P_{макс}$), м ²	— —

1	2				3		
7.	Кадастровый или иной государственный учетный номер (инвентарный) здания, сооружения, объекта незавершенного строительства, расположенного на земельном участке				67:03:1340101:97		
8.	Вид (виды) разрешенного использования				Для ведения личного подсобного хозяйства		
8.1.	Дополнительные сведения об использовании земельного участка				—		
9.	Сведения о земельных участках (землях общего пользования, территории общего пользования), посредством которых обеспечивается доступ				—		
10.	Иные сведения				—		
4. Пояснения к сведениям об уточняемом земельном участке с кадастровым номером					67:03:1340101:54 :		
1.	—						
1. Сведения о характерных точках границ уточняемого земельного участка с кадастровым номером					67:03:1340101:55 :		
Система координат МСК-67, зона 2					Зона № 2		
Обозначение характерных точек границ	Координаты, м				Метод определения координат	Формулы, примененные для расчета средней квадратической погрешности определения координат характерных точек границ (Mt), с подставленными в такие формулы значениями и итоговые (вычисленные) значения Mt, м	Описание закрепления точки
	содержатся в Едином государственном реестре недвижимости		определены в результате выполнения комплексных кадастровых работ				
	X	Y	X	Y			
1	2	3	4	5	6	7	8
122	559 115,86	2 224 729,30	559 115,86	2 224 729,30	—	—	—
123	559 112,21	2 224 768,86	559 112,21	2 224 768,86			
124	559 074,62	2 224 765,98	559 074,62	2 224 765,98			
125	559 078,16	2 224 726,41	559 078,16	2 224 726,41			
122	559 115,86	2 224 729,30	559 115,86	2 224 729,30			
2. Сведения о частях границ уточняемого земельного участка с кадастровым номером					67:03:1340101:55 :		
Обозначение части границ		Горизонтальное проложение (S), м	Описание прохождения части границ		Сведения о согласовании местоположения границ (согласовано/спорное)		
от т.	до т.						
1	2	3	4		5		
122	123	39,73	—		согласовано		
123	124	37,70					

1	2	3	4	5
124	125	39,73	—	согласовано
125	122	37,81		
3. Сведения о характеристиках уточняемого земельного участка с кадастровым номером				67:03:1340101:55 :
№ п/п	Наименование характеристики		Значение характеристики	
1	2		3	
1.	Адрес земельного участка		Российская Федерация, Смоленская область, муниципальный район Гагаринский, сельское поселение Гагаринское, деревня Никольск, улица Березовая, земельный участок 18	
1.1.	Сведения о местоположении земельного участка (при отсутствии адреса) в структурированном в соответствии с федеральной информационной адресной системой виде		—	
1.2.	Дополнительные сведения о местоположении земельного участка		—	
2.	Площадь земельного участка ± величина погрешности определения (вычисления) площади (Р ± ΔР), м²		1 500 ± 14,00	
3.	Формула, примененная для вычисления предельной погрешности определения площади земельного участка, с подставленными значениями и итоговые (вычисленные) значения		3,5*0,10*√(1 500,00) = 14	
4.	Площадь земельного участка согласно сведениям Единого государственного реестра недвижимости (Ркад), м²		1 500,00	
5.	Оценка расхождения Р и Ркад (Р - Ркад), м²		0	
6.	Предельный минимальный и максимальный размеры земельного участка (Рмин и Рмакс), м²		— —	
7.	Кадастровый или иной государственный учетный номер (инвентарный) здания, сооружения, объекта незавершенного строительства, расположенного на земельном участке		—	
8.	Вид (виды) разрешенного использования		для индивидуального жилищного строительства	
8.1.	Дополнительные сведения об использовании земельного участка		—	
9.	Сведения о земельных участках (землях общего пользования, территории общего пользования), посредством которых обеспечивается доступ		—	
10.	Иные сведения		—	
4. Пояснения к сведениям об уточняемом земельном участке с кадастровым номером				67:03:1340101:55 :
1.	—			

1. Сведения о характерных точках границ уточняемого земельного участка с кадастровым номером					67:03:1340101:56			:
Система координат					МСК-67, зона 2			Зона № 2
Обозначение характерных точек границ	Координаты, м				Метод определения координат	Формулы, примененные для расчета средней квадратической погрешности определения координат характерных точек границ (Mt), с подставленными в такие формулы значениями и итоговые (вычисленные) значения Mt, м	Описание закрепления точки	
	содержатся в Едином государственном реестре недвижимости		определены в результате выполнения комплексных кадастровых работ					
	X	Y	X	Y				
1	2	3	4	5	6	7	8	
140	559 037,93	2 224 614,41	559 037,93	2 224 614,41	—	—	—	
141	559 037,51	2 224 637,30	559 037,51	2 224 637,30				
142	559 014,95	2 224 632,20	559 014,95	2 224 632,20				
143	559 017,10	2 224 611,69	559 017,10	2 224 611,69				
140	559 037,93	2 224 614,41	559 037,93	2 224 614,41				
2. Сведения о частях границ уточняемого земельного участка с кадастровым номером					67:03:1340101:56			:
Обозначение части границ		Горизонтальное проложение (S), м	Описание прохождения части границ		Сведения о согласовании местоположения границ (согласовано/спорное)			
от т.	до т.							
1	2	3	4		5			
140	141	22,89	—		согласовано			
141	142	23,13						
142	143	20,62						
143	140	21,01						
3. Сведения о характеристиках уточняемого земельного участка с кадастровым номером					67:03:1340101:56			:
№ п/п	Наименование характеристики				Значение характеристики			
1	2				3			
1.	Адрес земельного участка				—			
1.1.	Сведения о местоположении земельного участка (при отсутствии адреса) в структурированном в соответствии с федеральной информационной адресной системой виде				Российская Федерация, Смоленская область, Гагаринский р-н, Гагаринское с/п, Никольск д			
1.2.	Дополнительные сведения о местоположении земельного участка				—			

1	2				3		
2.	Площадь земельного участка ± величина погрешности определения (вычисления) площади (P ± ΔP), м²				476 ± 8,00		
3.	Формула, примененная для вычисления предельной погрешности определения площади земельного участка, с подставленными значениями и итоговые (вычисленные) значения				3,5*0,10*√(476,00) = 8		
4.	Площадь земельного участка согласно сведениям Единого государственного реестра недвижимости (Ркад), м²				476,00		
5.	Оценка расхождения P и Ркад (P - Ркад), м²				0		
6.	Предельный минимальный и максимальный размеры земельного участка (Рмин и Рмакс), м²				— —		
7.	Кадастровый или иной государственный учетный номер (инвентарный) здания, сооружения, объекта незавершенного строительства, расположенного на земельном участке				—		
8.	Вид (виды) разрешенного использования				Для ведения личного подсобного хозяйства		
8.1.	Дополнительные сведения об использовании земельного участка				—		
9.	Сведения о земельных участках (землях общего пользования, территории общего пользования), посредством которых обеспечивается доступ				—		
10.	Иные сведения				—		
4. Пояснения к сведениям об уточняемом земельном участке с кадастровым номером					67:03:1340101:56 :		
1.					—		
1. Сведения о характерных точках границ уточняемого земельного участка с кадастровым номером					67:03:1340101:59 :		
Система координат					МСК-67, зона 2 Зона № 2		
Обоз- начение харак- терных точек границ	Координаты, м				Метод определения координат	Формулы, примененные для расчета средней квадратической погрешности определения координат характерных точек границ (Mt), с подставленными в такие формулы значениями и итоговые (вычисленные) значения Mt, м	Описание закрепления точки
	содержатся в Едином государственном реестре недвижимости		определены в результате выполнения комплексных кадастровых работ				
	X	Y	X	Y			
1	2	3	4	5	6	7	8
1	559 063,43	2 224 631,86	559 063,43	2 224 631,86	—	—	—

1	2	3	4	5	6	7	8
175	559 039,76	2 224 630,51	559 039,76	2 224 630,51	—	—	—
176	559 039,25	2 224 637,71	559 039,25	2 224 637,71			
141	559 037,53	2 224 637,30	559 037,53	2 224 637,30			
140	559 037,95	2 224 614,41	559 037,95	2 224 614,41			
177	559 054,06	2 224 612,91	559 054,06	2 224 612,91			
139	559 064,19	2 224 613,05	559 064,19	2 224 613,05			
1	559 063,43	2 224 631,86	559 063,43	2 224 631,86			

2. Сведения о частях границ уточняемого земельного участка с кадастровым номером

67:03:1340101:59

:

Обозначение части границ		Горизонтальное проложение (S), м	Описание прохождения части границ	Сведения о согласовании местоположения границ (согласовано/спорное)
от т.	до т.			
1	2	3	4	5
1	175	23,71	—	согласовано
175	176	7,22		
176	141	1,77		
141	140	22,89		
140	177	16,18		
177	139	10,13		
139	1	18,83		

3. Сведения о характеристиках уточняемого земельного участка с кадастровым номером

67:03:1340101:59

:

№ п/п	Наименование характеристики	Значение характеристики
1	2	3
1.	Адрес земельного участка	—
1.1.	Сведения о местоположении земельного участка (при отсутствии адреса) в структурированном в соответствии с федеральной информационной адресной системой виде	Российская Федерация, Смоленская область, Гагаринский р-н, Гагаринское с/п, Никольск д
1.2.	Дополнительные сведения о местоположении земельного участка	—
2.	Площадь земельного участка ± величина погрешности определения (вычисления) площади (Р ± ΔР), м²	475 ± 8,00
3.	Формула, примененная для вычисления предельной погрешности определения площади земельного участка, с подставленными значениями и итоговые (вычисленные) значения	3,5*0,10*√(475,00) = 8

1	2				3		
4.	Площадь земельного участка согласно сведениям Единого государственного реестра недвижимости (Ркад), м²				473,00		
5.	Оценка расхождения Р и Ркад (Р - Ркад), м²				2		
6.	Предельный минимальный и максимальный размеры земельного участка (Рмин и Рмакс), м²				— —		
7.	Кадастровый или иной государственный учетный номер (инвентарный) здания, сооружения, объекта незавершенного строительства, расположенного на земельном участке				—		
8.	Вид (виды) разрешенного использования				Для ведения личного подсобного хозяйства		
8.1.	Дополнительные сведения об использовании земельного участка				—		
9.	Сведения о земельных участках (землях общего пользования, территории общего пользования), посредством которых обеспечивается доступ				—		
10.	Иные сведения				—		
4. Пояснения к сведениям об уточняемом земельном участке с кадастровым номером					67:03:1340101:59 :		
1.	—						
1. Сведения о характерных точках границ уточняемого земельного участка с кадастровым номером					67:03:1340101:73 :		
Система координат					МСК-67, зона 2 Зона № 2		
Обозначение характерных точек границ	Координаты, м				Метод определения координат	Формулы, примененные для расчета средней квадратической погрешности определения координат характерных точек границ (Mt), с подставленными в такие формулы значениями и итоговые (вычисленные) значения Mt, м	Описание закрепления точки
	содержатся в Едином государственном реестре недвижимости		определены в результате выполнения комплексных кадастровых работ				
	X	Y	X	Y			
1	2	3	4	5	6	7	8
201	559 118,74	2 224 686,90	559 118,74	2 224 686,90	—	—	—
202	559 115,85	2 224 729,29	559 115,85	2 224 729,29			
125	559 078,16	2 224 726,41	559 078,16	2 224 726,41			
203	559 057,22	2 224 724,79	559 057,22	2 224 724,79			
204	559 060,12	2 224 682,42	559 060,12	2 224 682,42			
201	559 118,74	2 224 686,90	559 118,74	2 224 686,90			

2. Сведения о частях границ уточняемого земельного участка с кадастровым номером				67:03:1340101:73		:
Обозначение части границ		Горизонтальное проложение (S), м	Описание прохождения части границ	Сведения о согласовании местоположения границ (согласовано/спорное)		
от т.	до т.					
1	2	3	4	5		
201	202	42,49	—	согласовано		
202	125	37,80				
125	203	21,00				
203	204	42,47				
204	201	58,79				
3. Сведения о характеристиках уточняемого земельного участка с кадастровым номером				67:03:1340101:73		:
№ п/п	Наименование характеристики		Значение характеристики			
1	2		3			
1.	Адрес земельного участка		—			
1.1.	Сведения о местоположении земельного участка (при отсутствии адреса) в структурированном в соответствии с федеральной информационной адресной системой виде		Российская Федерация, Смоленская область, Гагаринский р-н, Гагаринское с/п, Никольск д			
1.2.	Дополнительные сведения о местоположении земельного участка		—			
2.	Площадь земельного участка ± величина погрешности определения (вычисления) площади (Р ± ΔР), м²		2 498 ± 17,00			
3.	Формула, примененная для вычисления предельной погрешности определения площади земельного участка, с подставленными значениями и итоговые (вычисленные) значения		3,5*0,10*√(2 498,00) = 17			
4.	Площадь земельного участка согласно сведениям Единого государственного реестра недвижимости (Ркад), м²		2 500,00			
5.	Оценка расхождения Р и Ркад (Р - Ркад), м²		2			
6.	Предельный минимальный и максимальный размеры земельного участка (Рмин и Рмакс), м²		— —			
7.	Кадастровый или иной государственный учетный номер (инвентарный) здания, сооружения, объекта незавершенного строительства, расположенного на земельном участке		—			
8.	Вид (виды) разрешенного использования		Для ведения личного подсобного хозяйства			
8.1.	Дополнительные сведения об использовании земельного участка		—			

1	2				3		
9.	Сведения о земельных участках (землях общего пользования, территории общего пользования), посредством которых обеспечивается доступ				—		
10.	Иные сведения				—		
4. Пояснения к сведениям об уточняемом земельном участке с кадастровым номером					67:03:1340101:73		
1.	—						
1. Сведения о характерных точках границ уточняемого земельного участка с кадастровым номером					67:03:1340101:74		
Система координат					МСК-67, зона 2		
					Зона № 2		
Обоз- начение харак- терных точек границ	Координаты, м				Метод определения координат	Формулы, примененные для расчета средней квадратической погрешности определения координат характерных точек границ (Mt), с подставленными в такие формулы значениями и итоговые (вычисленные) значения Mt, м	Описание закрепления точки
	содержатся в Едином государственном реестре недвижимости		определены в результате выполнения комплексных кадастровых работ				
	X	Y	X	Y			
1	2	3	4	5	6	7	8
1	559 165,43	2 224 359,27	—	—	—	0,20	Закрепление отсутствует
2	559 162,33	2 224 394,08	—	—			
3	559 082,07	2 224 390,39	—	—			
4	559 094,35	2 224 350,38	—	—			
5	559 124,01	2 224 351,84	—	—			
6	559 129,74	2 224 357,28	—	—			
7	559 143,67	2 224 359,97	—	—			
8	559 144,66	2 224 354,30	—	—			
н5205У	—	—	559 173,27	2 224 360,81	Метод спутниковых геодезических измерений (определений)	0,10	
н5206У	—	—	559 170,17	2 224 395,62			
н5207У	—	—	559 103,62	2 224 390,98			
н5213У	—	—	559 111,81	2 224 355,74	—	—	—
н5214У	—	—	559 095,11	2 224 350,54			

1	2	3	4	5	6	7	8
н5208У	—	—	559 099,19	2 224 336,58	Метод спутниковых геодезических измерений (определений)	0,10	Закрепление отсутствует
н5209У	—	—	559 134,22	2 224 346,83			
н5210У	—	—	559 133,59	2 224 352,65			
н5211У	—	—	559 140,93	2 224 354,49			
н5212У	—	—	559 142,43	2 224 353,43			
1	559 165,43	2 224 359,27	—	—	—	0,20	

2. Сведения о частях границ уточняемого земельного участка с кадастровым номером
67:03:1340101:74
:

Обозначение части границ		Горизонтальное проложение (S), м	Описание прохождения части границ	Сведения о согласовании местоположения границ (согласовано/спорное)
от т.	до т.			
1	2	3	4	5
н5205У	н5206У	34,95	—	согласовано
н5206У	н5207У	66,71		
н5207У	н5213У	36,18		
н5213У	н5214У	17,49		
н5214У	н5208У	14,54		
н5208У	н5209У	36,50		
н5209У	н5210У	5,85		
н5210У	н5211У	7,57		
н5211У	н5212У	1,84		
н5212У	н5205У	31,71		

3. Сведения о характеристиках уточняемого земельного участка с кадастровым номером
67:03:1340101:74
:

№ п/п	Наименование характеристики	Значение характеристики
1	2	3
1.	Адрес земельного участка	—
1.1.	Сведения о местоположении земельного участка (при отсутствии адреса) в структурированном в соответствии с федеральной информационной адресной системой виде	Российская Федерация, Смоленская область, Гагаринский р-н, Гагаринское с/п, Никольск д
1.2.	Дополнительные сведения о местоположении земельного участка	—

1	2				3			
2.	Площадь земельного участка ± величина погрешности определения (вычисления) площади (Р ± ΔР), м²				2 895 ± 19,00			
3.	Формула, примененная для вычисления предельной погрешности определения площади земельного участка, с подставленными значениями и итоговые (вычисленные) значения				3,5*0,10*√(2 895,00) = 19			
4.	Площадь земельного участка согласно сведениям Единого государственного реестра недвижимости (Ркад), м²				2 895,00			
5.	Оценка расхождения Р и Ркад (Р - Ркад), м²				0			
6.	Предельный минимальный и максимальный размеры земельного участка (Рмин и Рмакс), м²				— —			
7.	Кадастровый или иной государственный учетный номер (инвентарный) здания, сооружения, объекта незавершенного строительства, расположенного на земельном участке				67:03:1340101:93			
8.	Вид (виды) разрешенного использования				Для ведения личного подсобного хозяйства			
8.1.	Дополнительные сведения об использовании земельного участка				—			
9.	Сведения о земельных участках (землях общего пользования, территории общего пользования), посредством которых обеспечивается доступ				—			
10.	Иные сведения				—			
4. Пояснения к сведениям об уточняемом земельном участке с кадастровым номером					67:03:1340101:74 :			
1.					—			
1. Сведения о характерных точках границ уточняемого земельного участка с кадастровым номером					67:03:1340101:76 :			
Система координат					МСК-67, зона 2			
					Зона № 2			
Обозначение характерных точек границ	Координаты, м				Метод определения координат	Формулы, примененные для расчета средней квадратической погрешности определения координат характерных точек границ (Mt), с подставленными в такие формулы значениями и итоговые (вычисленные) значения Mt, м	Описание закрепления точки	
	содержатся в Едином государственном реестре недвижимости		определены в результате выполнения комплексных кадастровых работ					
	X	Y	X	Y				
1	2	3	4	5	6	7	8	

1	2	3	4	5	6	7	8
н 1	559 029,23	2 224 577,15	559 029,23	2 224 577,15	—	—	Долговременный межевой знак
н 2	559 025,07	2 224 609,65	559 025,07	2 224 609,65			
н 3	559 007,76	2 224 607,56	559 007,76	2 224 607,56			
н 4	559 012,36	2 224 575,51	559 012,36	2 224 575,51			
н 1	559 029,23	2 224 577,15	559 029,23	2 224 577,15			

2. Сведения о частях границ уточняемого земельного участка с кадастровым номером
67:03:1340101:76
:

Обозначение части границ		Горизонтальное проложение (S), м	Описание прохождения части границ	Сведения о согласовании местоположения границ (согласовано/спорное)
от т.	до т.			
1	2	3	4	5
н 1	н 2	32,77	—	согласовано
н 2	н 3	17,44		
н 3	н 4	32,38		
н 4	н 1	16,95		

3. Сведения о характеристиках уточняемого земельного участка с кадастровым номером
67:03:1340101:76
:

№ п/п	Наименование характеристики	Значение характеристики
1	2	3
1.	Адрес земельного участка	—
1.1.	Сведения о местоположении земельного участка (при отсутствии адреса) в структурированном в соответствии с федеральной информационной адресной системой виде	215033, Российская Федерация, Смоленская область, Гагаринский р-н, Гагаринское с/п, Никольск д.
1.2.	Дополнительные сведения о местоположении земельного участка	—
2.	Площадь земельного участка ± величина погрешности определения (вычисления) площади (Р ± ΔР), м²	560 ± 8,00
3.	Формула, примененная для вычисления предельной погрешности определения площади земельного участка, с подставленными значениями и итоговые (вычисленные) значения	3,5*0,10*√(560,00) = 8
4.	Площадь земельного участка согласно сведениям Единого государственного реестра недвижимости (Ркад), м²	560,00

1	2				3		
5.	Оценка расхождения Р и Ркад (Р - Ркад), м²				0		
6.	Предельный минимальный и максимальный размеры земельного участка (Рмин и Рмакс), м²				— —		
7.	Кадастровый или иной государственный учетный номер (инвентарный) здания, сооружения, объекта незавершенного строительства, расположенного на земельном участке				—		
8.	Вид (виды) разрешенного использования				Для ведения личного подсобного хозяйства		
8.1.	Дополнительные сведения об использовании земельного участка				—		
9.	Сведения о земельных участках (землях общего пользования, территории общего пользования), посредством которых обеспечивается доступ				—		
10.	Иные сведения				—		
4. Пояснения к сведениям об уточняемом земельном участке с кадастровым номером					67:03:1340101:76 :		
1.	—						
1. Сведения о характерных точках границ уточняемого земельного участка с кадастровым номером					67:03:1340101:77 :		
Система координат					МСК-67, зона 2 Зона № 2		
Обоз- начение харак- терных точек границ	Координаты, м				Метод определения координат	Формулы, примененные для расчета средней квадратической погрешности определения координат характерных точек границ (Mt), с подставленными в такие формулы значениями и итоговые (вычисленные) значения Mt, м	Описание закрепления точки
	содержатся в Едином государственном реестре недвижимости		определены в результате выполнения комплексных кадастровых работ				
	X	Y	X	Y			
1	2	3	4	5	6	7	8
1	559 265,60	2 224 647,67	559 265,60	2 224 647,67	—	—	Долговременный межевой знак
н 2	559 264,00	2 224 667,94	559 264,00	2 224 667,94			Временный межевой знак
н 3	559 237,51	2 224 670,58	559 237,51	2 224 670,58			Долговременный межевой знак
2	559 238,84	2 224 647,88	559 238,84	2 224 647,88			
1	559 265,60	2 224 647,67	559 265,60	2 224 647,67			

2. Сведения о частях границ уточняемого земельного участка с кадастровым номером				67:03:1340101:77		:
Обозначение части границ		Горизонтальное проложение (S), м	Описание прохождения части границ	Сведения о согласовании местоположения границ (согласовано/спорное)		
от т.	до т.					
1	2	3	4	5		
1	н 2	20,33	—	согласовано		
н 2	н 3	26,62				
н 3	2	22,74				
2	1	26,76				
3. Сведения о характеристиках уточняемого земельного участка с кадастровым номером				67:03:1340101:77		:
№ п/п	Наименование характеристики		Значение характеристики			
1	2		3			
1.	Адрес земельного участка		—			
1.1.	Сведения о местоположении земельного участка (при отсутствии адреса) в структурированном в соответствии с федеральной информационной адресной системой виде		215033, Российская Федерация, Смоленская область, Гагаринский р-н, Никольск д			
1.2.	Дополнительные сведения о местоположении земельного участка		—			
2.	Площадь земельного участка ± величина погрешности определения (вычисления) площади (Р ± ΔР), м²		570 ± 8,00			
3.	Формула, примененная для вычисления предельной погрешности определения площади земельного участка, с подставленными значениями и итоговые (вычисленные) значения		3,5*0,10*√(570,00) = 8			
4.	Площадь земельного участка согласно сведениям Единого государственного реестра недвижимости (Ркад), м²		570,00			
5.	Оценка расхождения Р и Ркад (Р - Ркад), м²		0			
6.	Предельный минимальный и максимальный размеры земельного участка (Рмин и Рмакс), м²		— —			
7.	Кадастровый или иной государственный учетный номер (инвентарный) здания, сооружения, объекта незавершенного строительства, расположенного на земельном участке		—			
8.	Вид (виды) разрешенного использования		Для ведения личного подсобного хозяйства			
8.1.	Дополнительные сведения об использовании земельного участка		—			
9.	Сведения о земельных участках (землях общего пользования, территории общего пользования), посредством которых обеспечивается доступ		—			

1	2				3		
10.	Иные сведения				—		
4. Пояснения к сведениям об уточняемом земельном участке с кадастровым номером					67:03:1340101:77 :		
1.	—						
1. Сведения о характерных точках границ уточняемого земельного участка с кадастровым номером					67:03:1340101:94 :		
Система координат МСК-67, зона 2					Зона № 2		
Обозначение характерных точек границ	Координаты, м				Метод определения координат	Формулы, примененные для расчета средней квадратической погрешности определения координат характерных точек границ (Mt), с подставленными в такие формулы значениями и итоговые (вычисленные) значения Mt, м	Описание закрепления точки
	содержатся в Едином государственном реестре недвижимости		определены в результате выполнения комплексных кадастровых работ				
	X	Y	X	Y			
1	2	3	4	5	6	7	8
н 1	559 270,49	2 224 604,77	559 270,49	2 224 604,77	—	—	—
н 2	559 270,64	2 224 608,48	559 270,64	2 224 608,48			
н 3	559 269,37	2 224 647,59	559 269,37	2 224 647,59			
н 2	559 266,77	2 224 647,61	559 266,77	2 224 647,61			
н 1	559 266,37	2 224 608,66	559 266,37	2 224 608,66			
н 8	559 210,15	2 224 610,96	559 210,15	2 224 610,96			
н 7	559 191,93	2 224 610,82	559 191,93	2 224 610,82			
н 6	559 191,99	2 224 609,73	559 191,99	2 224 609,73			
н 9	559 192,28	2 224 604,99	559 192,28	2 224 604,99			
н 10	559 209,38	2 224 606,59	559 209,38	2 224 606,59			
н 1	559 270,49	2 224 604,77	559 270,49	2 224 604,77			
2. Сведения о частях границ уточняемого земельного участка с кадастровым номером							
Обозначение части границ		Горизонтальное проложение (S), м	Описание прохождения части границ	Сведения о согласовании местоположения границ (согласовано/спорное)			
от т.	до т.						
1	2	3	4	5			
н 1	н 2	3,71	—	согласовано			
н 2	н 3	39,13					
н 3	н 2	2,60					
н 2	н 1	38,95					

1	2	3	4	5
н 1	н 8	56,27	—	согласовано
н 8	н 7	18,22		
н 7	н 6	1,09		
н 6	н 9	4,75		
н 9	н 10	17,17		
н 10	н 1	61,14		

3. Сведения о характеристиках уточняемого земельного участка с кадастровым номером 67:03:1340101:94 **:**

№ п/п	Наименование характеристики	Значение характеристики
1	2	3
1.	Адрес земельного участка	—
1.1.	Сведения о местоположении земельного участка (при отсутствии адреса) в структурированном в соответствии с федеральной информационной адресной системой виде	215033, Российская Федерация, Смоленская область, Гагаринский р-н, Гагаринское с/п, Никольск д
1.2.	Дополнительные сведения о местоположении земельного участка	—
2.	Площадь земельного участка \pm величина погрешности определения (вычисления) площади ($P \pm \Delta P$), м ²	$471 \pm 8,00$
3.	Формула, примененная для вычисления предельной погрешности определения площади земельного участка, с подставленными значениями и итоговые (вычисленные) значения	$3,5*0,10*\sqrt{(471,00)} = 8$
4.	Площадь земельного участка согласно сведениям Единого государственного реестра недвижимости (Ркад), м ²	471,00
5.	Оценка расхождения Р и Ркад ($P - P_{кад}$), м ²	0
6.	Предельный минимальный и максимальный размеры земельного участка ($P_{мин}$ и $P_{макс}$), м ²	— —
7.	Кадастровый или иной государственный учетный номер (инвентарный) здания, сооружения, объекта незавершенного строительства, расположенного на земельном участке	—
8.	Вид (виды) разрешенного использования	Для ведения личного подсобного хозяйства
8.1.	Дополнительные сведения об использовании земельного участка	—
9.	Сведения о земельных участках (землях общего пользования, территории общего пользования), посредством которых обеспечивается доступ	—
10.	Иные сведения	—

4. Пояснения к сведениям об уточняемом земельном участке с кадастровым номером67:03:1340101:94:

1.	—
----	---

1. Сведения о характерных точках границ уточняемого земельного участка с кадастровым номером67:03:1340101:99:

Система координатМСК-67, зона 2Зона №2

Обоз- начение харак- терных точек границ	Координаты, м				Метод определения координат	Формулы, примененные для расчета средней квадратической погрешности определения координат характерных точек границ (Mt), с подставленными в такие формулы значениями и итоговые (вычисленные) значения Mt, м	Описание закрепления точки
	содержатся в Едином государственном реестре недвижимости		определены в результате выполнения комплексных кадастровых работ				
	X	Y	X	Y			
1	2	3	4	5	6	7	8
177	559 054,06	2 224 612,91	559 054,06	2 224 612,91	—	—	—
140	559 037,95	2 224 614,41	559 037,95	2 224 614,41			
140	559 037,93	2 224 614,41	559 037,93	2 224 614,41			
143	559 017,10	2 224 611,69	559 017,10	2 224 611,69			
142	559 014,95	2 224 632,20	559 014,95	2 224 632,20			
141	559 037,51	2 224 637,30	559 037,51	2 224 637,30			
141	559 037,53	2 224 637,30	559 037,53	2 224 637,30			
176	559 039,25	2 224 637,71	559 039,25	2 224 637,71			
175	559 039,76	2 224 630,51	559 039,76	2 224 630,51			
12	559 043,18	2 224 630,71	559 043,18	2 224 630,71			
13	559 040,83	2 224 656,55	559 040,83	2 224 656,55			
н 3	558 986,43	2 224 638,03	558 986,43	2 224 638,03			
н 4	558 995,55	2 224 608,12	558 995,55	2 224 608,12			
177	559 054,06	2 224 612,91	559 054,06	2 224 612,91			

2. Сведения о частях границ уточняемого земельного участка с кадастровым номером67:03:1340101:99:

Обозначение части границ		Горизонтальное проложение (S), м	Описание прохождения части границ	Сведения о согласовании местоположения границ (согласовано/спорное)
от т.	до т.			
1	2	3	4	5
177	140	16,18	—	согласовано
140	140	0,02		
140	143	21,01		

1	2	3	4	5
143	142	20,62	—	согласовано
142	141	23,13		
141	141	0,02		
141	176	1,77		
176	175	7,22		
175	12	3,43		
12	13	25,95		
13	н 3	57,47		
н 3	н 4	31,27		
н 4	177	58,71		

3. Сведения о характеристиках уточняемого земельного участка с кадастровым номером 67:03:1340101:99 :

№ п/п	Наименование характеристики	Значение характеристики
1	2	3
1.	Адрес земельного участка	Российская Федерация, Смоленская область, р-н Гагаринский, с/п Гагаринское, д. Никольск
1.1.	Сведения о местоположении земельного участка (при отсутствии адреса) в структурированном в соответствии с федеральной информационной адресной системой виде	—
1.2.	Дополнительные сведения о местоположении земельного участка	—
2.	Площадь земельного участка \pm величина погрешности определения (вычисления) площади ($P \pm \Delta P$), м ²	1 418 \pm 13,00
3.	Формула, примененная для вычисления предельной погрешности определения площади земельного участка, с подставленными значениями и итоговые (вычисленные) значения	$3,5 * 0,10 * \sqrt{(1\ 418,00)} = 13$
4.	Площадь земельного участка согласно сведениям Единого государственного реестра недвижимости (Ркад), м ²	1 418,00
5.	Оценка расхождения Р и Ркад ($P - P_{кад}$), м ²	0
6.	Предельный минимальный и максимальный размеры земельного участка ($P_{мин}$ и $P_{макс}$), м ²	— —
7.	Кадастровый или иной государственный учетный номер (инвентарный) здания, сооружения, объекта незавершенного строительства, расположенного на земельном участке	—
8.	Вид (виды) разрешенного использования	Для ведения личного подсобного хозяйства
8.1.	Дополнительные сведения об использовании земельного участка	—

1	2				3		
9.	Сведения о земельных участках (землях общего пользования, территории общего пользования), посредством которых обеспечивается доступ				—		
10.	Иные сведения				—		
4. Пояснения к сведениям об уточняемом земельном участке с кадастровым номером 67:03:1340101:99 :							
1.	—						
1. Сведения о характерных точках границ уточняемого земельного участка с кадастровым номером 67:03:1340101:211 :							
Система координат МСК-67, зона 2 Зона № 2							
Обоз- начение харак- терных точек границ	Координаты, м				Метод определения координат	Формулы, примененные для расчета средней квадратической погрешности определения координат характерных точек границ (Mt), с подставленными в такие формулы значениями и итоговые (вычисленные) значения Mt, м	Описание закрепления точки
	содержатся в Едином государственном реестре недвижимости		определены в результате выполнения комплексных кадастровых работ				
	X	Y	X	Y			
1	2	3	4	5	6	7	8
1	559 064,74	2 224 631,94	559 064,74	2 224 631,94	—	—	—
2	559 062,51	2 224 665,72	559 062,51	2 224 665,72			
3	559 039,86	2 224 667,08	559 039,86	2 224 667,08			
13	559 040,83	2 224 656,55	559 040,83	2 224 656,55			
12	559 043,18	2 224 630,71	559 043,18	2 224 630,71			
1	559 063,43	2 224 631,86	559 063,43	2 224 631,86			
1	559 064,74	2 224 631,94	559 064,74	2 224 631,94			
2. Сведения о частях границ уточняемого земельного участка с кадастровым номером 67:03:1340101:211 :							
Обозначение части границ		Горизонтальное проложение (S), м	Описание прохождения части границ		Сведения о согласовании местоположения границ (согласовано/спорное)		
от т.	до т.						
1	2	3	4		5		
1	2	33,85	—		согласовано		
2	3	22,69					
3	13	10,57					
13	12	25,95					
12	1	20,28					

1	2	3	4	5
1	1	1,31	—	согласовано

3. Сведения о характеристиках уточняемого земельного участка с кадастровым номером 67:03:1340101:211 :

№ п/п	Наименование характеристики	Значение характеристики
1	2	3
1.	Адрес земельного участка	Российская Федерация, Смоленская область, Гагаринский район, Гагаринское с/п, д. Никольск
1.1.	Сведения о местоположении земельного участка (при отсутствии адреса) в структурированном в соответствии с федеральной информационной адресной системой виде	—
1.2.	Дополнительные сведения о местоположении земельного участка	—
2.	Площадь земельного участка ± величина погрешности определения (вычисления) площади ($P \pm \Delta P$), м²	775 ± 10,00
3.	Формула, примененная для вычисления предельной погрешности определения площади земельного участка, с подставленными значениями и итоговые (вычисленные) значения	$3,5 * 0,10 * \sqrt{(775,00)} = 10$
4.	Площадь земельного участка согласно сведениям Единого государственного реестра недвижимости (Ркад), м²	775,00
5.	Оценка расхождения Р и Ркад ($P - P_{кад}$), м²	0
6.	Предельный минимальный и максимальный размеры земельного участка ($P_{мин}$ и $P_{макс}$), м²	— —
7.	Кадастровый или иной государственный учетный номер (инвентарный) здания, сооружения, объекта незавершенного строительства, расположенного на земельном участке	—
8.	Вид (виды) разрешенного использования	выращивание сельскохозяйственной продукции
8.1.	Дополнительные сведения об использовании земельного участка	—
9.	Сведения о земельных участках (землях общего пользования, территории общего пользования), посредством которых обеспечивается доступ	—
10.	Иные сведения	—

4. Пояснения к сведениям об уточняемом земельном участке с кадастровым номером 67:03:1340101:211 :

1.	—
----	---

1. Сведения о характерных точках границ уточняемого земельного участка с кадастровым номером

67:03:1340101:214

:

Система координат

МСК-67, зона 2

Зона №

2

Обоз- начение харак- терных точек границ	Координаты, м				Метод определения координат	Формулы, примененные для расчета средней квадратической погрешности определения координат характерных точек границ (Mt), с подставленными в такие формулы значениями и итоговые (вычисленные) значения Mt, м	Описание закрепления точки
	содержатся в Едином государственном реестре недвижимости		определены в результате выполнения комплексных кадастровых работ				
	X	Y	X	Y			
1	2	3	4	5	6	7	8
1	559 206,46	2 224 648,71	559 206,46	2 224 648,71	—	—	—
2	559 207,08	2 224 672,26	559 207,08	2 224 672,26			
3	559 176,46	2 224 673,65	559 176,46	2 224 673,65			
4	559 166,16	2 224 673,86	559 166,16	2 224 673,86			
5	559 128,35	2 224 674,63	559 128,35	2 224 674,63			
6	559 130,78	2 224 642,48	559 130,78	2 224 642,48			
7	559 180,76	2 224 640,70	559 180,76	2 224 640,70			
8	559 181,00	2 224 649,16	559 181,00	2 224 649,16			
1	559 206,46	2 224 648,71	559 206,46	2 224 648,71			

2. Сведения о частях границ уточняемого земельного участка с кадастровым номером

67:03:1340101:214

:

Обозначение части границ		Горизонтальное проложение (S), м	Описание прохождения части границ	Сведения о согласовании местоположения границ (согласовано/спорное)
от т.	до т.			
1	2	3	4	5
1	2	23,56	—	согласовано
2	3	30,65		
3	4	10,30		
4	5	37,82		
5	6	32,24		
6	7	50,01		
7	8	8,46		
8	1	25,46		

3. Сведения о характеристиках уточняемого земельного участка с кадастровым номером

67:03:1340101:214

:

№ п/п	Наименование характеристики	Значение характеристики
-------	-----------------------------	-------------------------

1	2	3
1.	Адрес земельного участка	—
1.1.	Сведения о местоположении земельного участка (при отсутствии адреса) в структурированном в соответствии с федеральной информационной адресной системой виде	Российская Федерация, Смоленская область, Гагаринский р-н, Гагаринское с/п, Никольск д
1.2.	Дополнительные сведения о местоположении земельного участка	—
2.	Площадь земельного участка \pm величина погрешности определения (вычисления) площади ($P \pm \Delta P$), м ²	$2\,286 \pm 17,00$
3.	Формула, примененная для вычисления предельной погрешности определения площади земельного участка, с подставленными значениями и итоговые (вычисленные) значения	$3,5*0,10*\sqrt{(2\,286,00)} = 17$
4.	Площадь земельного участка согласно сведениям Единого государственного реестра недвижимости (Ркад), м ²	2 286,00
5.	Оценка расхождения Р и Ркад ($P - P_{\text{кад}}$), м ²	0
6.	Предельный минимальный и максимальный размеры земельного участка ($P_{\text{мин}}$ и $P_{\text{макс}}$), м ²	— —
7.	Кадастровый или иной государственный учетный номер (инвентарный) здания, сооружения, объекта незавершенного строительства, расположенного на земельном участке	—
8.	Вид (виды) разрешенного использования	для индивидуального жилищного строительства
8.1.	Дополнительные сведения об использовании земельного участка	—
9.	Сведения о земельных участках (землях общего пользования, территории общего пользования), посредством которых обеспечивается доступ	—
10.	Иные сведения	—
4. Пояснения к сведениям об уточняемом земельном участке с кадастровым номером		67:03:1340101:214 :
1.	—	

1. Сведения о характерных точках границ уточняемого земельного участка с кадастровым номером

67:03:1340101:220

:

Система координат

МСК-67, зона 2

Зона №

2

Обоз- начение харак- терных точек границ	Координаты, м				Метод определения координат	Формулы, примененные для расчета средней квадратической погрешности определения координат характерных точек границ (Mt), с подставленными в такие формулы значениями и итоговые (вычисленные) значения Mt, м	Описание закрепления точки
	содержатся в Едином государственном реестре недвижимости		определены в результате выполнения комплексных кадастровых работ				
	X	Y	X	Y			
1	2	3	4	5	6	7	8
1	559 118,69	2 224 648,71	559 118,69	2 224 648,71	—	—	—
2	559 116,59	2 224 667,20	559 116,59	2 224 667,20			
3	559 116,38	2 224 671,05	559 116,38	2 224 671,05			
4	559 116,95	2 224 671,09	559 116,95	2 224 671,09			
5	559 116,64	2 224 674,86	559 116,64	2 224 674,86			
6	559 116,17	2 224 674,82	559 116,17	2 224 674,82			
7	559 115,95	2 224 678,99	559 115,95	2 224 678,99			
8	559 115,50	2 224 686,65	559 115,50	2 224 686,65			
9	559 087,43	2 224 684,51	559 087,43	2 224 684,51			
10	559 075,16	2 224 683,57	559 075,16	2 224 683,57			
11	559 076,67	2 224 664,82	559 076,67	2 224 664,82			
12	559 095,00	2 224 663,57	559 095,00	2 224 663,57			
13	559 093,53	2 224 647,66	559 093,53	2 224 647,66			
14	559 106,69	2 224 647,59	559 106,69	2 224 647,59			
15	559 117,33	2 224 647,92	559 117,33	2 224 647,92			
1	559 118,69	2 224 648,71	559 118,69	2 224 648,71			

2. Сведения о частях границ уточняемого земельного участка с кадастровым номером

67:03:1340101:220

:

Обозначение части границ		Горизонтальное проложение (S), м	Описание прохождения части границ	Сведения о согласовании местоположения границ (согласовано/спорное)
от т.	до т.			
1	2	3	4	5
1	2	18,61	—	согласовано
2	3	3,86		
3	4	0,57		

1	2	3	4	5
4	5	3,78	—	согласовано
5	6	0,47		
6	7	4,18		
7	8	7,67		
8	9	28,15		
9	10	12,31		
10	11	18,81		
11	12	18,37		
12	13	15,98		
13	14	13,16		
14	15	10,65		
15	1	1,57		

3. Сведения о характеристиках уточняемого земельного участка с кадастровым номером 67:03:1340101:220 :

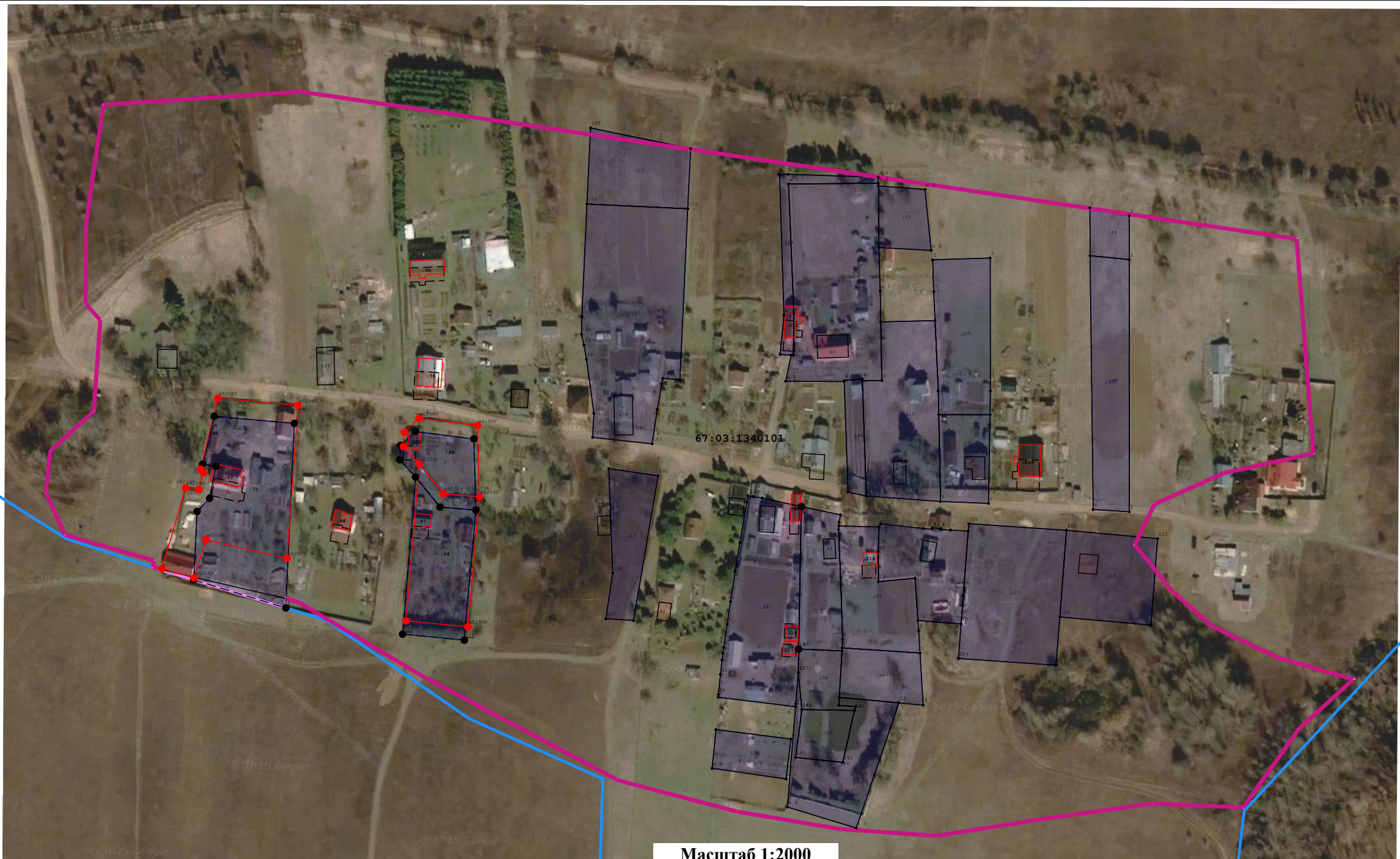
№ п/п	Наименование характеристики	Значение характеристики
1	2	3
1.	Адрес земельного участка	Российская Федерация. Смоленская область, муниципальный район Гагаринский, Гагаринское сельское поселение, д. Никольск
1.1.	Сведения о местоположении земельного участка (при отсутствии адреса) в структурированном в соответствии с федеральной информационной адресной системой виде	—
1.2.	Дополнительные сведения о местоположении земельного участка	—
2.	Площадь земельного участка ± величина погрешности определения (вычисления) площади ($P \pm \Delta P$), м²	$1\,234 \pm 12,00$
3.	Формула, примененная для вычисления предельной погрешности определения площади земельного участка, с подставленными значениями и итоговые (вычисленные) значения	$3,5*0,10*\sqrt{(1\,234,00)} = 12$
4.	Площадь земельного участка согласно сведениям Единого государственного реестра недвижимости (Ркад), м²	1 233,00
5.	Оценка расхождения Р и Ркад ($P - P_{кад}$), м²	1
6.	Предельный минимальный и максимальный размеры земельного участка ($P_{мин}$ и $P_{макс}$), м²	— —

1	2	3
7.	Кадастровый или иной государственный учетный номер (инвентарный) здания, сооружения, объекта незавершенного строительства, расположенного на земельном участке	—
8.	Вид (виды) разрешенного использования	Для ведения личного подсобного хозяйства (приусадебный земельный участок)
8.1.	Дополнительные сведения об использовании земельного участка	—
9.	Сведения о земельных участках (землях общего пользования, территории общего пользования), посредством которых обеспечивается доступ	—
10.	Иные сведения	—
4. Пояснения к сведениям об уточняемом земельном участке с кадастровым номером		67:03:1340101:220 :
1.	—	

Описание местоположения здания, сооружения, объекта незавершенного строительства на земельном участке								
1. Сведения о характерных точках контура объекта недвижимости с кадастровым номером _____:								
Система координат _____							Зона № _____	
Обоз- начение харак- терных точек границ	Содержатся в Едином государственном реестре недвижимости			Определены в ходе выполнения комплексных кадастровых работ			Метод определения координат	Формулы, примененные для расчета средней квадратической погрешности определения координат характерных точек (Mt), м, с подставленными в такие формулы значениями и итоговые (вычисленные) значения Mt, м
	координаты, м		Радиус, м	координаты, м		Радиус, м		
	X	Y	R	X	Y	R		
1	2	3	4	5	6	7	8	9
2. Сведения о характеристиках объекта недвижимости с кадастровым номером _____:								
№ п/п	Наименование характеристики				Значение характеристики			
1	2				3			
1.	Вид объекта недвижимости							
2.	Ранее присвоенный государственный учетный номер (инвентарный) здания, сооружения, объекта незавершенного строительства							
3.	Кадастровый номер земельного участка (земельных участков), в границах которого (которых) расположены здание, сооружение, объект незавершенного строительства							
4.	Уникальный учетный номер кадастрового квартала, в границах которого расположены здание, сооружение, объект незавершенного строительства							
5.	Адрес здания, сооружения, объекта незавершенного строительства							
5.1.	Сведения о местоположении здания, сооружения, объекта незавершенного строительства (при отсутствии адреса) в структурированном в соответствии с федеральной информационной адресной системой виде							
5.2.	Дополнительные сведения о местоположении							
6.	Иные сведения							
3. Пояснения к сведениям об объекте недвижимости с кадастровым номером _____:								
1.								

Сведения о зданиях, сооружениях, объектах незавершенного строительства, необходимые для исправления реестровых ошибок в сведениях об описании их местоположения								
1. Сведения о характерных точках контура _____ _____ вид объекта недвижимости (здание, сооружение, объект незавершенного строительства) с кадастровым номером _____:								
Система координат _____							Зона № _____	
Обоз- начение харак- терных точек границ	Содержатся в Едином государственном реестре недвижимости			Определены в ходе выполнения комплексных кадастровых работ			Метод определения координат	Формулы, примененные для расчета средней квадратической погрешности определения координат характерных точек (Mt), м, с подставленными в такие формулы значениями и итоговые (вычисленные) значения Mt, м
	координаты, м		Радиус, м	координаты, м		Радиус, м		
	X	Y	R	X	Y	R		
1	2	3	4	5	6	7	8	9
2. Иные сведения об объекте недвижимости с кадастровым номером _____:								
1.								
3. Пояснения к сведениям об объекте недвижимости с кадастровым номером _____:								
1.								

Схема границ земельных участков



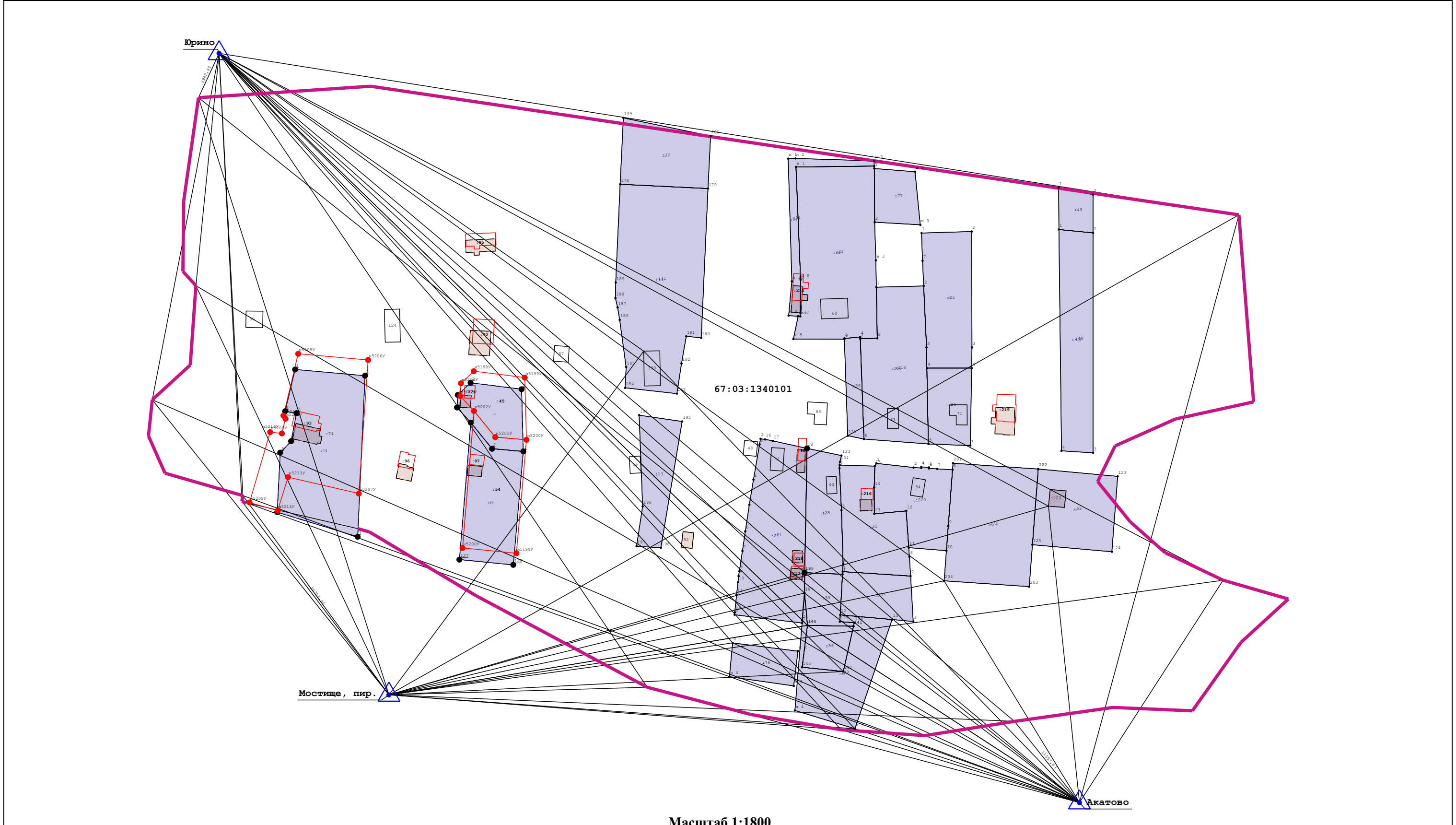
Условные обозначения:

- Существующая часть границы, имеющиеся в ГКН сведения о которой достаточны для определения ее местоположения
- Существующая часть границы, имеющиеся в ЕГРН сведения о которой достаточны для определения ее местоположения
- △ - Пункт государственной геодезической сети
- Часть контура, образованного проекцией существующего наземного конструктивного элемента здания, сооружения, объекта незавершенного строительства
- 67:03:1340101 - Кадастровый номер квартала
- Граница кадастрового квартала

- Вновь образованная часть границы, сведения о которой достаточны для определения ее местоположения
- Вновь образованная часть границы, сведения о которой достаточны для определения ее местоположения
- ← - Направления геодезических построений при определении координат характерных точек границ земельного участка
- Часть контура, образованного проекцией вновь образованного наземного конструктивного элемента здания, сооружения, объекта незавершенного строительства
- 287 - Кадастровый номер здания






- — - Земельный участок, размеры которого могут быть переданы в масштабе разделов графической части
- - Характерная точка границы, сведения о которой позволяют однозначно определить ее положение на местности
- - Контур здания, сооружения, объекта незавершенного строительства (контур части здания, сооружения), размеры которого могут быть переданы в масштабе разделов графической части
- - Характерная точка контура здания, сооружения, объекта незавершенного строительства
- : 47 - Кадастровый номер земельного участка

Схема геодезических построений	
---------------------------------------	--



Масштаб 1:1800

Условные обозначения:

- | | | |
|-------------------------------------------------------------------------------------------------------------------------------------------------------------------------------------------------------------------------------------------------------------------------------------------------------------------------------------------------------------------------------------------------------------------------------------------------------------|-----------------------------------------------------------------------------------------------------------------------------------------------------------------------------------------------------------------------------------------|-----------------------------------------------------------------------------------------------------------------------------------------------------------------------------------------------------------------------------------------------------------------------------------------------------------------------------------|
|  - Существующая часть границы, имеющиеся в ЕГРН сведения о которой достаточны для определения ее местоположения
 - Пункт государственной геодезической сети
 - Граница кадастрового квартала |  - вновь образованная часть границы, сведения о которой достаточны для определения ее местоположения
67:03:1340101 - Кадастровый номер квартала |  - Характерная точка границы, сведения о которой позволяют однозначно определить ее положение на местности
<div style="background-color: #d1c4e9; padding: 2px; display: inline-block;">: 47</div> - Кадастровый номер земельного участка |
|-------------------------------------------------------------------------------------------------------------------------------------------------------------------------------------------------------------------------------------------------------------------------------------------------------------------------------------------------------------------------------------------------------------------------------------------------------------|-----------------------------------------------------------------------------------------------------------------------------------------------------------------------------------------------------------------------------------------|-----------------------------------------------------------------------------------------------------------------------------------------------------------------------------------------------------------------------------------------------------------------------------------------------------------------------------------|